



**ПОСТАНОВЛЕНИЕ**  
**Администрации Юсьвинского муниципального округа**  
**Пермского края**

02.06.2026

246-01-08вн-2026-480

О размещении объекта  
«Распределительные газопроводы п. Пожва  
Юсьвинского района Пермского края»

Рассмотрев заявление АО «Газпром газораспределение Пермь» и в соответствии со ст.39.33, 39.36 Земельного кодекса РФ, постановлением Правительства Пермского края от 22.07.2015 № 478-п «Об утверждении Положения о порядке и условиях размещения объектов на землях или земельных участках, находящихся в государственной или муниципальной собственности, на территории Пермского края без предоставления земельных участков и установления сервитутов» администрация Юсьвинского муниципального округа Пермского края ПОСТАНОВЛЯЕТ:

1. Разрешить АО «Газпром газораспределение Пермь» 614000, г. Пермь, ул. Петропавловская, 43 (ИНН 5902183841, ОГРН 1025900512670), размещение газопровод давлением до 1,2 Мпа для размещения которого не требуется разрешения на строительство, объект «Распределительные газопроводы п. Пожва Юсьвинского района Пермского края» на срок: бессрочно, способ размещения- наземный, надземный.

Местоположение: Пермский край, Юсьвинский м.о., п.Пожва, ул. Пихтовая, з/у 141, с кадастровым номером 81:05:1480141:146;

Пермский край, Юсьвинский м.о., п.Пожва, ул. Крылова, з/у 144, с кадастровым номером 81:05:1480144:153;

Пермский край, Юсьвинский м.о., п.Пожва, ул. Островского, з/у 143, с кадастровым номером 81:05:1480143:176, на земельных участках находящихся в муниципальной собственности согласно прилагаемой схеме предполагаемых к использованию земель или части земельного участка.

2. АО «Газпром газораспределение Пермь» после размещения объекта привести земли в состояние, пригодное для их использования.

3. Контроль за исполнением постановления возложить на Шидловскую Н.Ю., заместителя главы администрации Юсьвинского муниципального округа Пермского края по экономическому развитию.

Глава муниципального округа-  
глава администрации Юсьвинского  
муниципального округа Пермского края



Н.Г Никулин

Схема предполагаемых к использованию земель  
или части земельного участка

1

Объект: Нефтепроводы и нефтепродуктопроводы диаметром DN 300 и менее, газопроводы и иные трубопроводы давлением до 1,2 Мпа, для размещения которых не требуется разрешения на строительство (для размещения объекта: «Распределительные газопроводы п. Пожба Юсьвинского района Пермского края»)

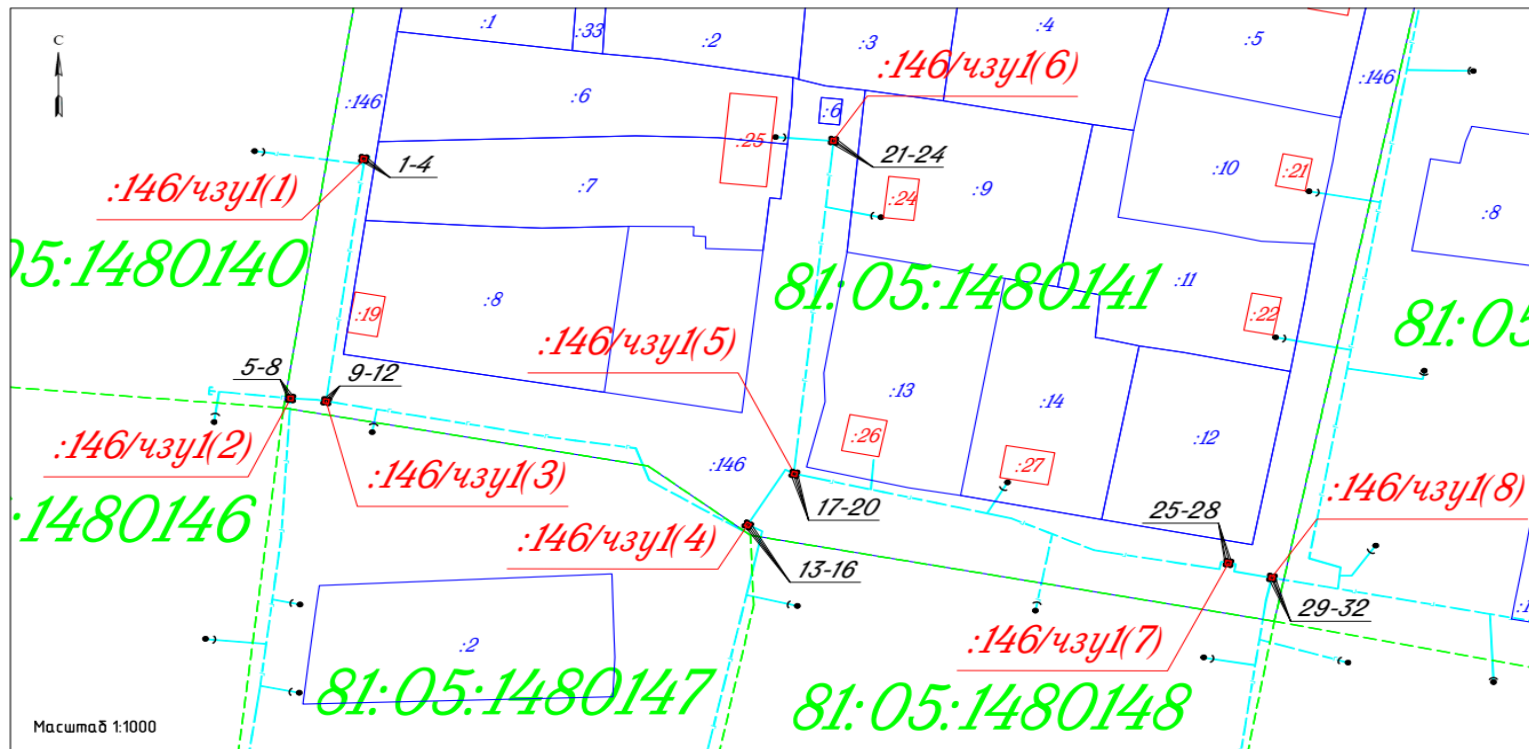
Местоположение: Российская Федерация, Пермский край, м.о. Юсьвинский, п. Пожба, ул. Пухтобая, з/у 141  
 Площадь земель или части земельного участка 81:05:1480141:146: 8 м<sup>2</sup>  
 Категория земель: Земли населенных пунктов  
 Вид разрешенного использования земельного участка: Земельные участки (территории) общего пользования (код 12.0)  
 Кадастровый квартал: 81:05:1480141

Условные обозначения:

	-построенный газопровод
	-граница участка ранее учтенного в ЕФРН
	-граница земельного участка
	-граница кадастрового квартала
	-граница населенного пункта
	-номер кадастрового квартала
	-кадастровый номер земельного участка

Каталог координат  
Система координат МСК-59

Условный номер земельного участка - :146/чзу1		
Площадь части земельного участка 1.00м <sup>2</sup>		
Обозначение характерных точек границы	Координаты, м	
	X	Y
<b>Условный номер земельного участка - :146/чзу1(1)</b>		
Площадь части земельного участка 1.00м <sup>2</sup>		
1	636249.23	2223988.28
2	636249.36	2223987.28
3	636250.35	2223987.42
4	636250.22	2223988.41
1	636249.23	2223988.28
<b>Условный номер земельного участка - :146/чзу1(2)</b>		
Площадь части земельного участка 1.00м <sup>2</sup>		
5	636193.70	2223972.65
6	636194.70	2223972.71
7	636194.64	2223973.71
8	636193.64	2223973.65
5	636193.70	2223972.65
<b>Условный номер земельного участка - :146/чзу1(3)</b>		
Площадь части земельного участка 1.00м <sup>2</sup>		
9	636193.10	2223979.73
10	636194.09	2223979.91
11	636193.91	2223980.90
12	636192.92	2223980.71
9	636193.10	2223979.73
<b>Условный номер земельного участка - :146/чзу1(4)</b>		
Площадь части земельного участка 1.00м <sup>2</sup>		
13	636164.08	2224065.05
14	636164.59	2224064.19
15	636165.45	2224064.69
16	636164.95	2224065.56
13	636164.08	2224065.05
<b>Условный номер земельного участка - :146/чзу1(5)</b>		
Площадь части земельного участка 1.00м <sup>2</sup>		
17	636176.29	2224073.64
18	636177.26	2224073.87
19	636177.03	2224074.85
20	636176.06	2224074.62
17	636176.29	2224073.64
<b>Условный номер земельного участка - :146/чзу1(6)</b>		
Площадь части земельного участка 1.00м <sup>2</sup>		
21	636254.54	2224081.64
22	636254.44	2224082.63
23	636253.44	2224082.53
24	636253.55	2224081.53
21	636254.54	2224081.64
<b>Условный номер земельного участка - :146/чзу1(7)</b>		
Площадь части земельного участка 1.00м <sup>2</sup>		
25	636155.55	2224160.72
26	636156.53	2224160.89
27	636156.36	2224161.87
28	636155.38	2224161.70
25	636155.55	2224160.72
<b>Условный номер земельного участка - :146/чзу1(8)</b>		
Площадь части земельного участка 1.00м <sup>2</sup>		
29	636152.95	2224170.62
30	636151.96	2224170.46
31	636152.13	2224169.47
32	636153.11	2224169.64
29	636152.95	2224170.62



Описание границ смежных землепользователей:  
 -от м.1 до м.1, от м.5 до м.5, от м.9 до м.9, от м.13 до м.13, от м.17 до м.17, от м.21 до м.21, от м.25 до м.25, от м.29 до м.29 - земельный участок с кадастровым номером 81:05:1480141:146.



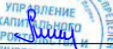
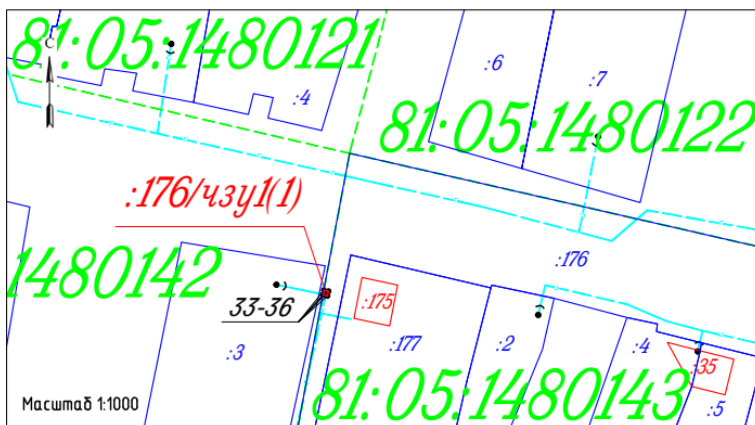
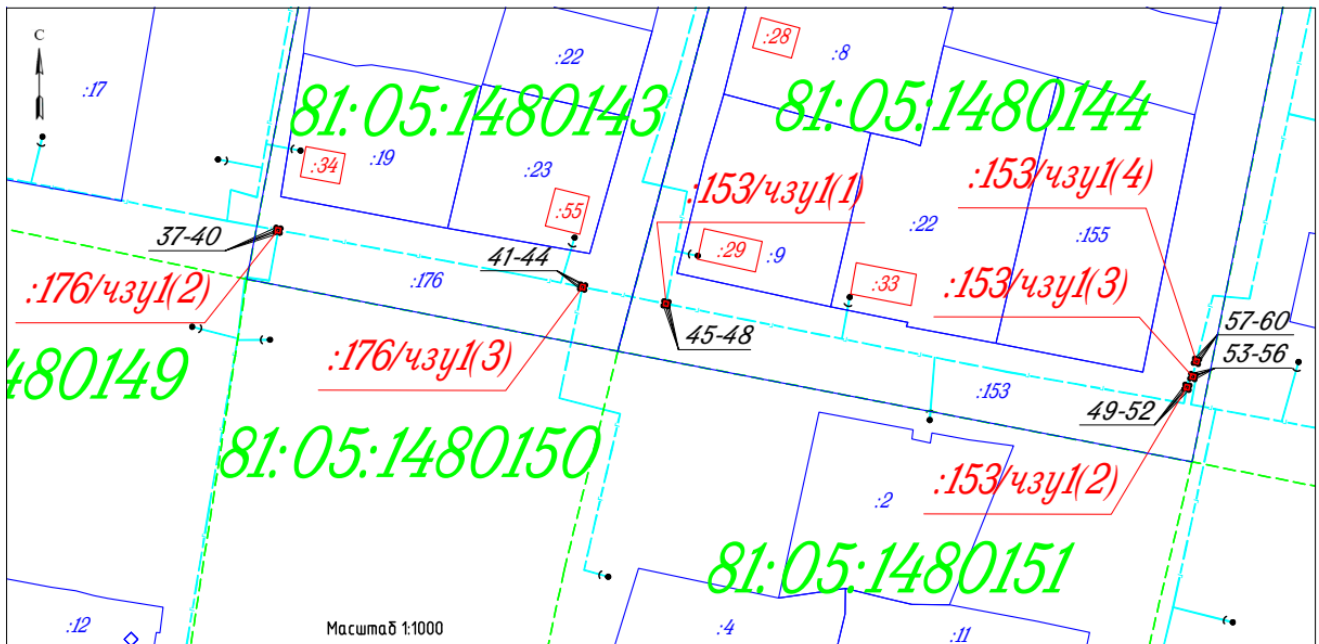
Заявитель:   
 Представитель АО "Газпром газораспределение Пермь"  
 по доверенности от 13.10.2025г. № 2554, Мухайлова Э.Ф.  
 (подпись, расшифровка подписи)

Схема предполагаемых к использованию земель  
или части земельного участка

Объект: Нефтепроводы и нефтепродуктопроводы диаметром DN 300 и менее, газопроводы и иные трубопроводы давлением до 1,2 Мпа, для размещения которых не требуется разрешения на строительство (для размещения объекта: «Распределительные газопроводы п. Пожба Юсьвинского района Пермского края»)

Местоположение: Российская Федерация, Пермский край, муниципальный округ Юсьвинский, поселок Пожба, улица Крылова, земельный участок 144  
Площадь земель или части земельного участка 81:05:1480144:153: 4 м2  
Категория земель: Земли населенных пунктов  
Вид разрешенного использования земельного участка: Земельные участки (территории) общего пользования (код 12.0)  
Кадастровый квартал: 81:05:1480144

Местоположение: Российская Федерация, Пермский край, муниципальный округ Юсьвинский, поселок Пожба, улица Островского, земельный участок 143  
Площадь земель или части земельного участка 81:05:1480143:176: 3 м2  
Категория земель: Земли населенных пунктов  
Вид разрешенного использования земельного участка: Земельные участки (территории) общего пользования (код 12.0)  
Кадастровый квартал: 81:05:1480143



Каталог координат  
Система координат МСК-59

Условный номер земельного участка - :176/чзу1			Условный номер земельного участка - :153/чзу1		
Площадь части земельного участка 3.00м2			Площадь части земельного участка 4.00м2		
Обозначение характерных точек границы	Координаты, м		Обозначение характерных точек границы	Координаты, м	
	X	Y		X	Y
Условный номер земельного участка - :176/чзу1(1)			Условный номер земельного участка - :153/чзу1(1)		
Площадь части земельного участка 1.00м2			Площадь части земельного участка 1.00м2		
33	636389.97	2224325.84	45	636115.20	2224363.06
34	636389.75	2224328.84	46	636116.18	2224363.25
35	636388.77	2224326.62	47	636115.98	2224364.24
36	636388.98	2224325.66	48	636115.00	2224364.04
33	636389.97	2224325.84	45	636115.20	2224363.06
Условный номер земельного участка - :176/чзу1(2)			Условный номер земельного участка - :153/чзу1(2)		
Площадь части земельного участка 1.00м2			Площадь части земельного участка 1.00м2		
37	636130.73	2224280.97	49	636098.51	2224473.49
38	636131.71	2224281.15	50	636098.32	2224474.48
39	636131.53	2224282.13	51	636097.34	2224474.29
40	636130.55	2224281.95	52	636097.53	2224473.30
37	636130.73	2224280.97	49	636098.51	2224473.49
Условный номер земельного участка - :176/чзу1(3)			Условный номер земельного участка - :153/чзу1(3)		
Площадь части земельного участка 1.00м2			Площадь части земельного участка 1.00м2		
41	636118.72	2224345.42	53	636099.79	2224474.55
42	636119.70	2224345.62	54	636100.77	2224474.74
43	636119.50	2224346.60	55	636100.58	2224475.72
44	636118.52	2224346.40	56	636099.60	2224475.53
41	636118.72	2224345.42	53	636099.79	2224474.55
Условный номер земельного участка - :153/чзу1(4)			Условный номер земельного участка - :153/чзу1(4)		
Площадь части земельного участка 1.00м2			Площадь части земельного участка 1.00м2		
57	636102.80	2224476.25	57	636102.80	2224476.25
58	636103.05	2224475.28	58	636103.05	2224475.28
59	636104.02	2224475.53	59	636104.02	2224475.53
60	636103.77	2224476.49	60	636103.77	2224476.49
57	636102.80	2224476.25	57	636102.80	2224476.25

Описание границ смежных землепользователей:

- от т.36 до т.33 – земли неразграниченной муниципальной или государственной собственности;
- от т.33 до т.36, от т.37 до т.37, от т.41 до т.41 – земельный участок с кадастровым номером 81:05:1480143:176;
- от т.45 до т.45, от т.49 до т.49, от т.53 до т.53, от т.57 до т.57 – земельный участок с кадастровым номером 81:05:1480144:153.

Условные обозначения:

- построенный газопровод
- граница участка ранее учтенного в ЕГРН
- граница земельного участка
- граница кадастрового квартала
- граница населенного пункта
- номер кадастрового квартала
- кадастровый номер земельного участка



Заявитель: \_\_\_\_\_  
(для юридических лиц и индивидуальных предпринимателей)

Представитель АО "Газпром газораспределение Пермь"  
по доверенности от 13.10.2025г. № 2554, Мухайлова Э.Ф.  
(подпись, расшифровка подписи)