

ГРАФИЧЕСКОЕ ОПИСАНИЕ

местоположения границ публичного сервитута

ВЛ-0,4 кВ L~20 м от опоры № 27 ВЛ 0,4 кВ № 2 от ТП 252/50 кВА, ВЛ 10 кВ № 5, ПС Юсьва проводом СИП сечением не менее 16 мм и монтаж пункта учета с удаленным опросом на вновь строящейся опоре для электроснабжения малоэтажной жилой застройки по адресу: Пермский край, Юсьвинский р-н, с. Юсьва, ул. Полевая, дом № 24 (кад № 81:05:0016008:12)

(наименование объекта, местоположение границ которого описано (далее - объект))

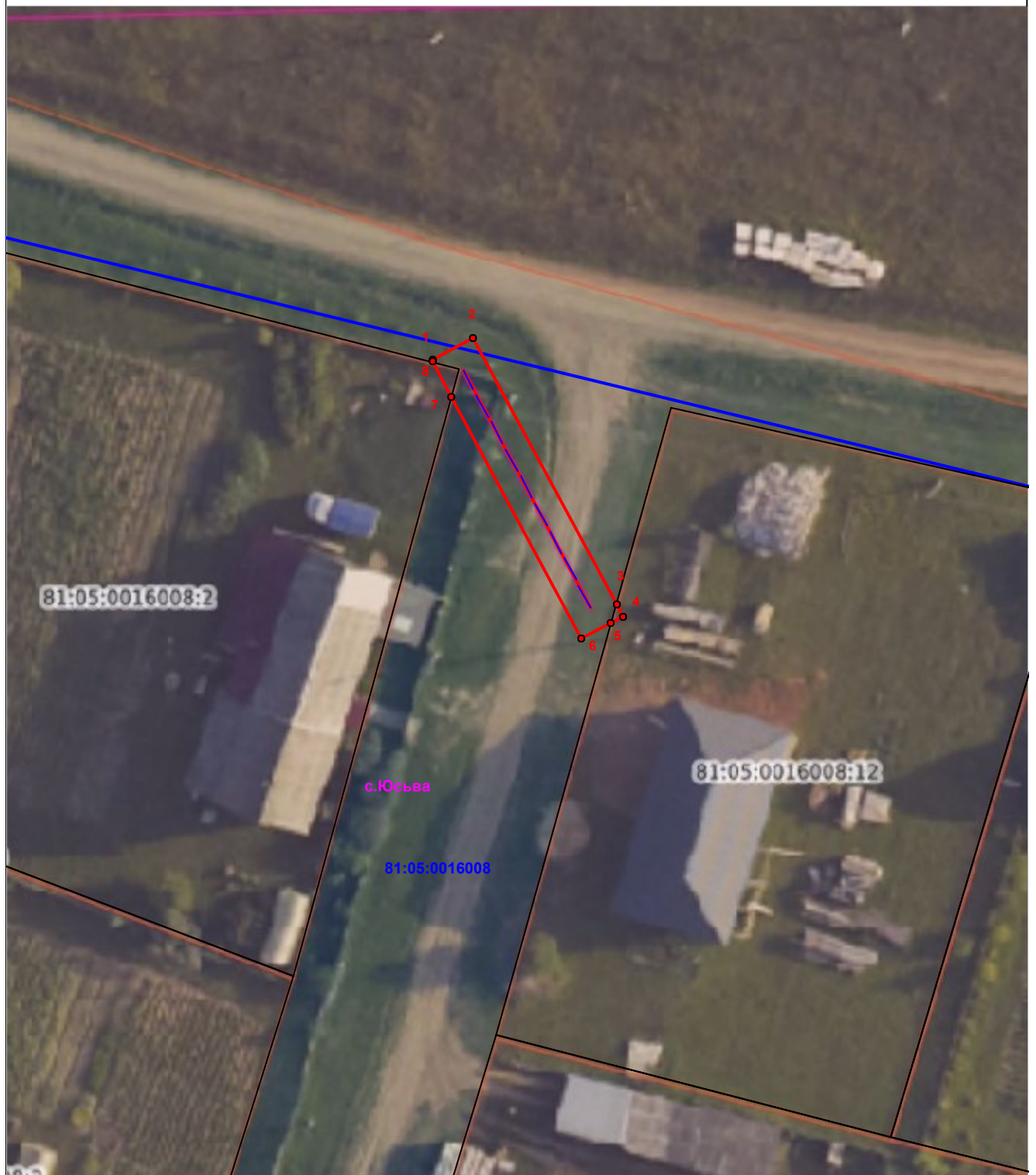
Раздел 1

Сведения об объекте		
№ п/п	Характеристики объекта	Описание характеристик
1	2	3
1	Местоположение объекта	Пермский край, муниципальный округ Юсьвинский, село Юсьва
2	Площадь объекта +/- величина погрешности определения площади (Р+/- Дельта Р)	109 кв.м ± 2.21 кв.м
3	Иные характеристики объекта	<p>Вид объекта реестра границ: Граница публичного сервитута</p> <p>Кадастровый номер квартала: 81:05:0000000</p> <p>Вид или наименование публичного сервитута по документу: ВЛ-0,4 кВ L~20 м от опоры № 27 ВЛ 0,4 кВ № 2 от ТП 252/50 кВА, ВЛ 10 кВ № 5, ПС Юсьва проводом СИП сечением не менее 16 мм и монтаж пункта учета с удаленным опросом на вновь строящейся опоре для электроснабжения малоэтажной жилой застройки по адресу: Пермский край, Юсьвинский р-н, с. Юсьва, ул. Полевая, дом № 24 (кад № 81:05:0016008:12)</p> <p>Орган, принявший решение об установлении публичного сервитута: Администрация Кудымкарского муниципального округа Пермского края</p> <p>Цель установления публичного сервитута: Публичный сервитут для эксплуатации объектов электросетевого хозяйства регионального значения: ВЛ-0,4 кВ L~20 м от опоры № 27 ВЛ 0,4 кВ № 2 от ТП 252/50 кВА, ВЛ 10 кВ № 5, ПС Юсьва проводом СИП сечением не менее 16 мм и монтаж пункта учета с удаленным опросом на вновь строящейся опоре для электроснабжения малоэтажной жилой застройки по адресу: Пермский край, Юсьвинский р-н, с. Юсьва, ул. Полевая, дом № 24 (кад № 81:05:0016008:12)</p> <p>Обладатель публичного сервитута: Юридическое лицо, орган власти, Российское юридическое лицо, ПАО "РОССЕТИ УРАЛ", 6671163413, 1056604000970, perm@rosseti-ural.ru, 614039, Пермский край, г Пермь, пр-кт Комсомольский, д. 48</p>

Раздел 2




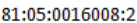


Сведения о местоположении границ объекта					
1. Система координат <u>МСК-59, зона 2</u>					
2. Сведения о характерных точках границ объекта					
Обозначение характерных точек границ	Координаты, м		Метод определения координат характерной точки	Средняя квадратическая погрешность положения характерной точки (M_t), м	Описание обозначения точка местности (при наличии)
	X	Y			
1	2	3	4	5	6
1	626520.74	2158318.38	Аналитический метод	0.10	–
2	626522.55	2158321.96	Аналитический метод	0.10	–
3	626499.39	2158333.72	Аналитический метод	0.10	–
4	626498.35	2158334.25	Аналитический метод	0.10	–
5	626497.85	2158333.25	Аналитический метод	0.10	–
6	626496.55	2158330.67	Аналитический метод	0.10	–
7	626517.61	2158319.98	Аналитический метод	0.10	–
8	626520.61	2158318.45	Аналитический метод	0.10	–
1	626520.74	2158318.38	Аналитический метод	0.10	–
3. Сведения о характерных точках части (частей) границы объекта					
Обозначение характерных точек части границы	Координаты, м		Метод определения координат характерной точки	Средняя квадратическая погрешность положения характерной точки (M_t), м	Описание обозначения точки на местности (при наличии)
	X	Y			
1	2	3	4	5	6
–	–	–	–	–	–

План границ объекта



Масштаб 1:500

Условные обозначения:

-  - Новая характерная точка объекта
-  - Образующая граница объекта
-  - Часть границы, сведения ЕГРН о которой позволяют однозначно определить ее положение на местности
-  - Надписи кадастрового номера земельного участка
-  - Граница кадастрового квартала
-  - Обозначение кадастрового квартала