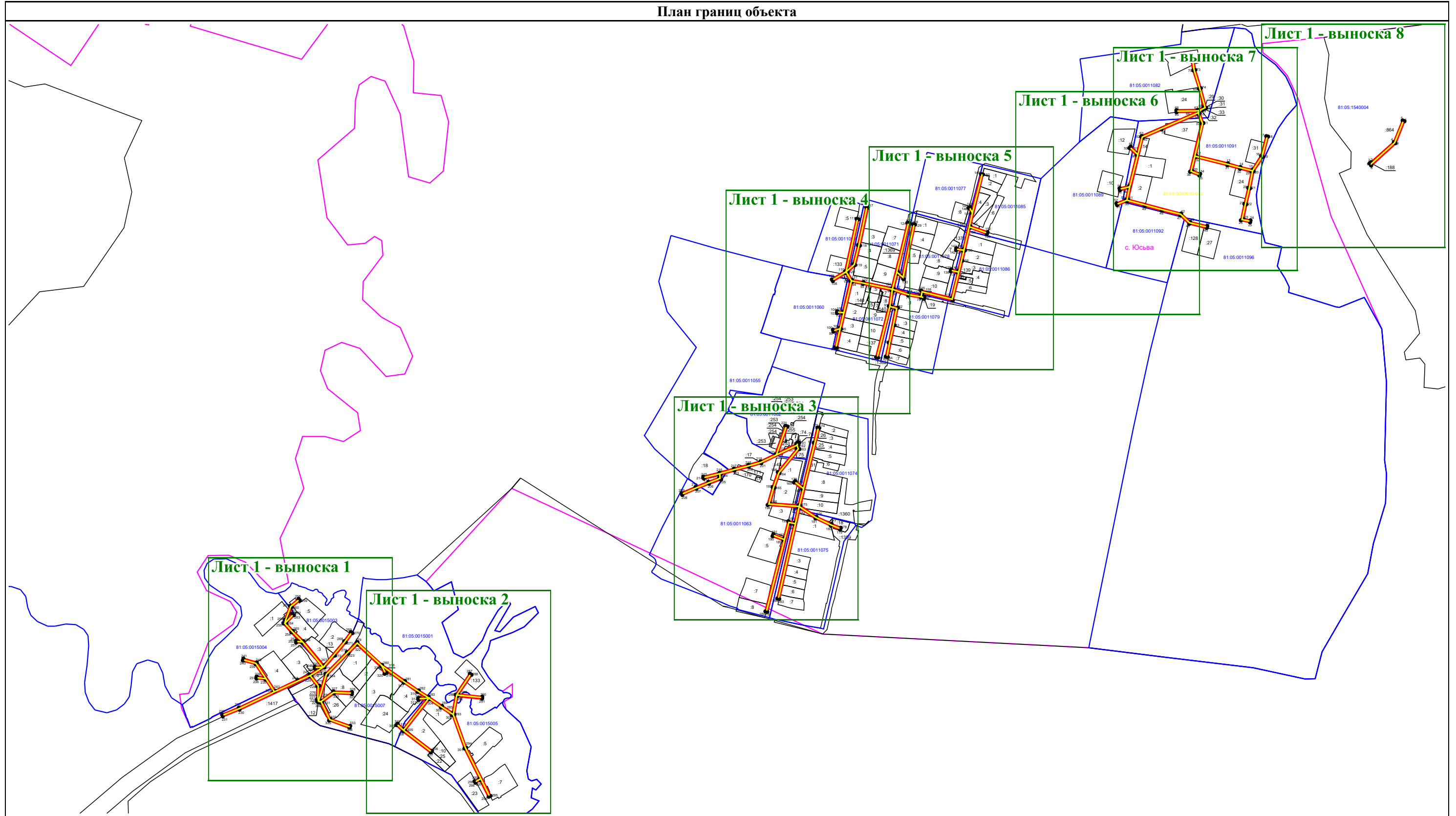


**Схема расположения границ публичного сервитута
для эксплуатации объекта электросетевого хозяйства
ВЛ-0,4КВ ОТ ТП №371, ВЛ-0,4КВ ОТ ТП №1632, ВЛ-0,4КВ ОТ ТП №1633, ВЛ-0,4КВ ОТ ТП №1445, ВЛ-0,4КВ ОТ ТП №1586,
ВЛ-0,4КВ ОТ ТП №1587, ВЛ-0,4КВ ОТ ТП №109 ФИДЕР №2 ПС ЮСЬВА**

План границ объекта



Масштаб 1:8 000

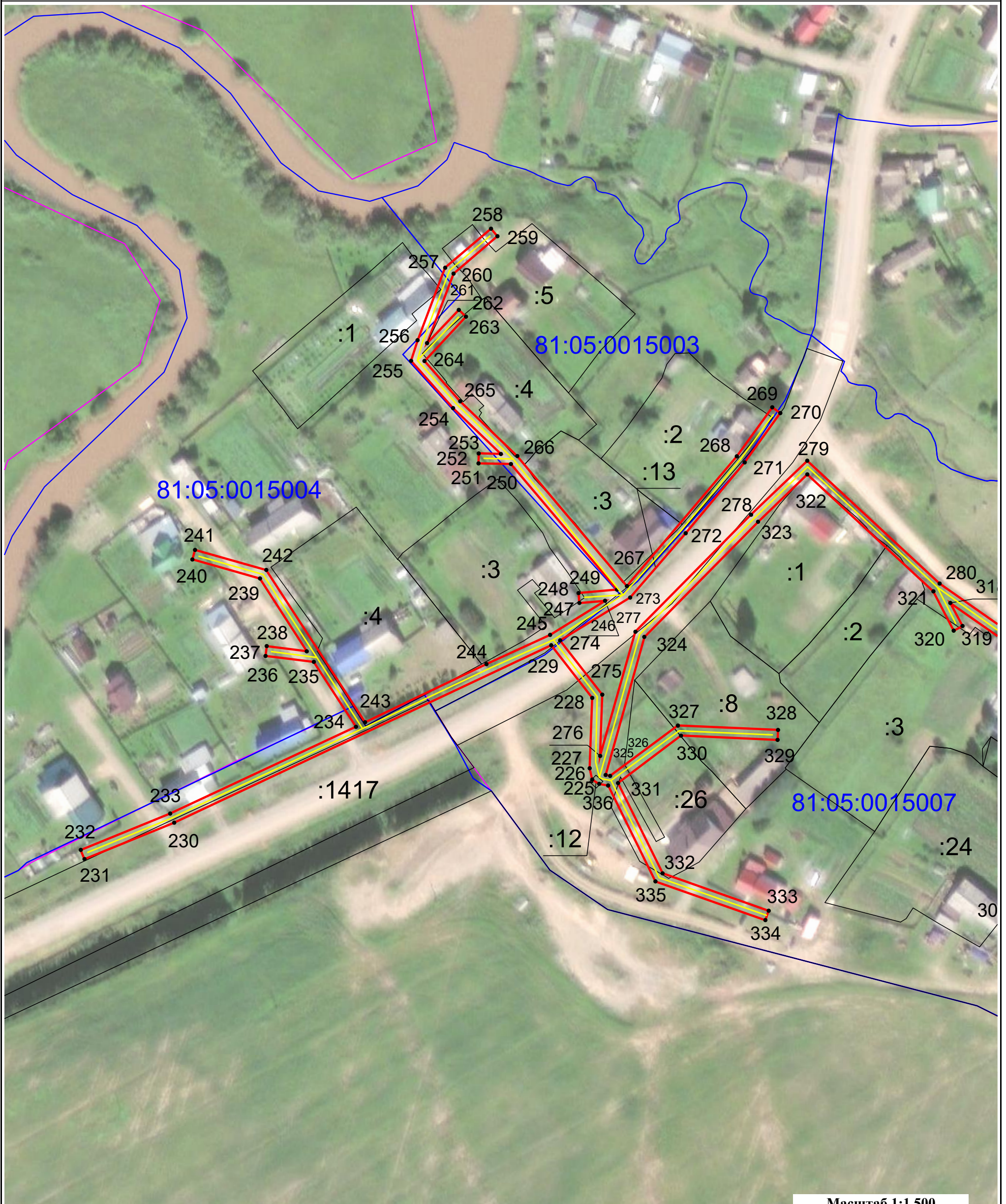
Условные обозначения:

- | | | |
|---|--|---|
| <p>1 - обозначение характерной точки границы устанавливаемого публичного сервитута</p> <p>81.05:1150001 - номер кадастрового квартала</p> <p>с. Юсьва - наименование субъекта, населенного пункта</p> | <p>— - границы земельных участков, попадающих в зону публичного сервитута</p> <p>:35 - кадастровый номер земельного участка</p> <p>— - ось линии, контур объекта</p> | <p>— - граница кадастрового квартала</p> <p>— - граница устанавливаемого публичного сервитута</p> |
|---|--|---|

**Схема расположения границ публичного сервитута
для эксплуатации объекта электросетевого хозяйства
ВЛ-0,4КВ ОТ ТП №371, ВЛ-0,4КВ ОТ ТП №1632, ВЛ-0,4КВ ОТ ТП №1633, ВЛ-0,4КВ ОТ ТП №1445, ВЛ-0,4КВ ОТ ТП №1586,
ВЛ-0,4КВ ОТ ТП №1587, ВЛ-0,4КВ ОТ ТП №109 ФИДЕР №2 ПС ЮСЬВА**

План границ объекта

Лист 1 - выноска 1



Масштаб 1:1 500

Условные обозначения:

- | | | | |
|-----------|---|---------------|--|
| 1 | - обозначение характерной точки границы устанавливаемого публичного сервитута | — | - границы земельных участков, попадающих в зону публичного сервитута |
| — | - граница кадастрового квартала | 81:05:1150001 | - номер кадастрового квартала |
| :35 | - кадастровый номер земельного участка | — | - граница устанавливаемого публичного сервитута |
| с. Сюзьва | - наименование субъекта, населенного пункта | — | - ось линии, контур объекта |

**Схема расположения границ публичного сервитута
для эксплуатации объекта электросетевого хозяйства
ВЛ-0,4КВ ОТ ТП №371, ВЛ-0,4КВ ОТ ТП №1632, ВЛ-0,4КВ ОТ ТП №1633, ВЛ-0,4КВ ОТ ТП №1445, ВЛ-0,4КВ ОТ ТП №1586,
ВЛ-0,4КВ ОТ ТП №1587, ВЛ-0,4КВ ОТ ТП №109 ФИДЕР №2 ПС ЮСЬВА**

План границ объекта

Лист 1 - выноска 2



Масштаб 1:1 500

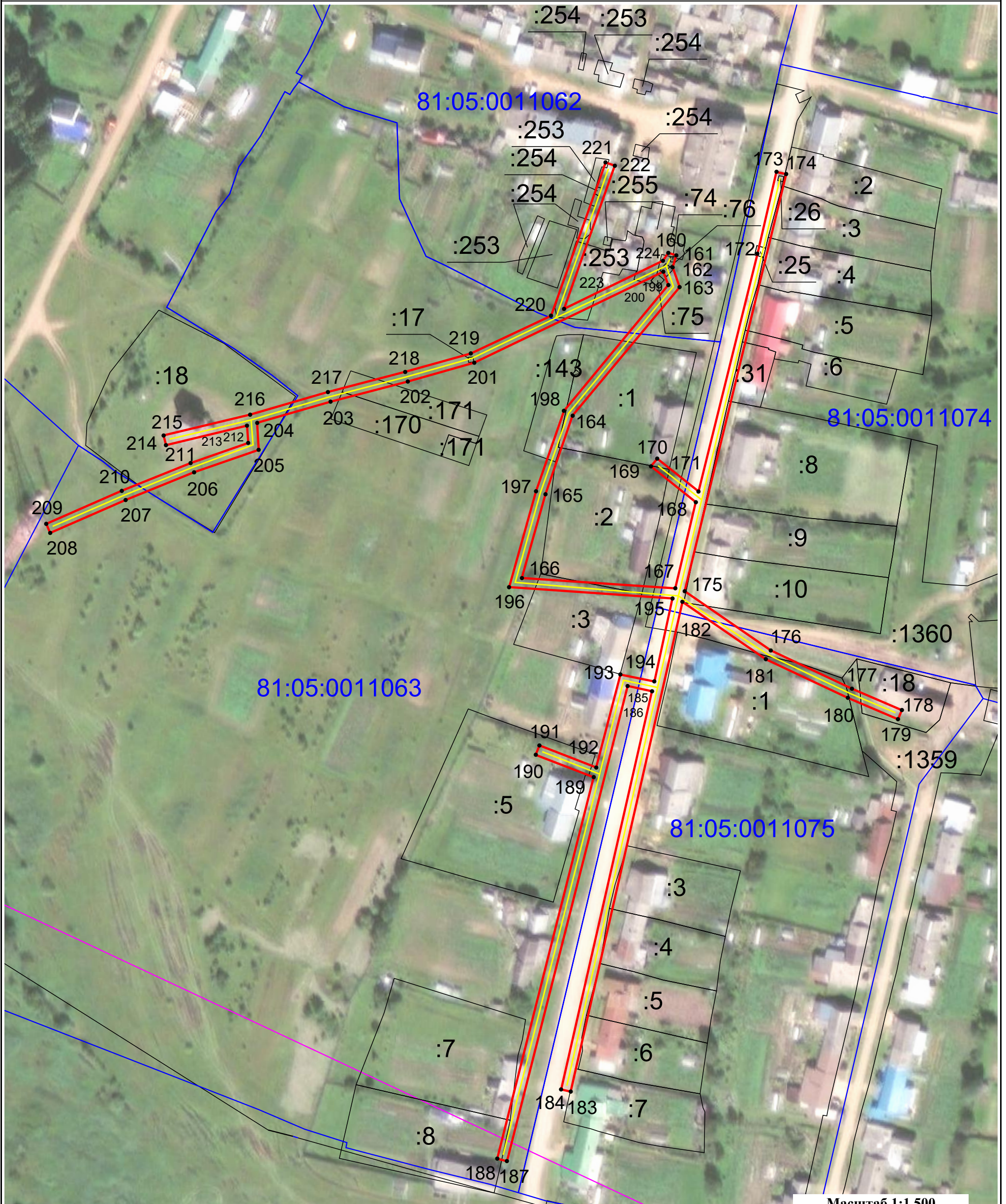
Условные обозначения:

- | | | | |
|-----------|---|---------------|--|
| 1 | - обозначение характерной точки границы устанавливаемого публичного сервитута | — | - границы земельных участков, попадающих в зону публичного сервитута |
| — | - граница кадастрового квартала | 81:05:1150001 | - номер кадастрового квартала |
| :35 | - кадастровый номер земельного участка | — | - граница устанавливаемого публичного сервитута |
| с. Сюзьва | - наименование субъекта, населенного пункта | — | - ось линии, контур объекта |

**Схема расположения границ публичного сервитута
для эксплуатации объекта электросетевого хозяйства
ВЛ-0,4КВ ОТ ТП №371, ВЛ-0,4КВ ОТ ТП №1632, ВЛ-0,4КВ ОТ ТП №1633, ВЛ-0,4КВ ОТ ТП №1445, ВЛ-0,4КВ ОТ ТП №1586,
ВЛ-0,4КВ ОТ ТП №1587, ВЛ-0,4КВ ОТ ТП №109 ФИДЕР №2 ПС ЮСЬВА**

План границ объекта

Лист 1 - выноска 3



Масштаб 1:1 500

Условные обозначения:

- | | | | |
|-----------|---|---------------|--|
| 1 | - обозначение характерной точки границы устанавливаемого публичного сервитута | — | - границы земельных участков, попадающих в зону публичного сервитута |
| — | - граница кадастрового квартала | 81:05:1150001 | - номер кадастрового квартала |
| :35 | - кадастровый номер земельного участка | — | - граница устанавливаемого публичного сервитута |
| с. Сюзьва | - наименование субъекта, населенного пункта | — | - ось линии, контур объекта |

**Схема расположения границ публичного сервитута
для эксплуатации объекта электросетевого хозяйства
ВЛ-0,4КВ ОТ ТП №371, ВЛ-0,4КВ ОТ ТП №1632, ВЛ-0,4КВ ОТ ТП №1633, ВЛ-0,4КВ ОТ ТП №1445, ВЛ-0,4КВ ОТ ТП №1586,
ВЛ-0,4КВ ОТ ТП №1587, ВЛ-0,4КВ ОТ ТП №109 ФИДЕР №2 ПС ЮСЬВА**

План границ объекта

Лист 1 - выноска 4



Масштаб 1:1 500

Условные обозначения:

- | | | | |
|-----------|---|---------------|--|
| 1 | - обозначение характерной точки границы устанавливаемого публичного сервитута | — | - границы земельных участков, попадающих в зону публичного сервитута |
| — | - граница кадастрового квартала | 81:05:1150001 | - номер кадастрового квартала |
| :35 | - кадастровый номер земельного участка | — | - граница устанавливаемого публичного сервитута |
| с. Сюзьва | - наименование субъекта, населенного пункта | — | - ось линии, контур объекта |

**Схема расположения границ публичного сервитута
для эксплуатации объекта электросетевого хозяйства
ВЛ-0,4КВ ОТ ТП №371, ВЛ-0,4КВ ОТ ТП №1632, ВЛ-0,4КВ ОТ ТП №1633, ВЛ-0,4КВ ОТ ТП №1445, ВЛ-0,4КВ ОТ ТП №1586,
ВЛ-0,4КВ ОТ ТП №1587, ВЛ-0,4КВ ОТ ТП №109 ФИДЕР №2 ПС ЮСЬВА**

План границ объекта

Лист 1 - выноски 5



Масштаб 1:1 500

Условные обозначения:

- | | | | |
|-----------|---|---------------|--|
| 1 | - обозначение характерной точки границы устанавливаемого публичного сервитута | — | - границы земельных участков, попадающих в зону публичного сервитута |
| — | - граница кадастрового квартала | 81:05:1150001 | - номер кадастрового квартала |
| :35 | - кадастровый номер земельного участка | — | - граница устанавливаемого публичного сервитута |
| с. Сюзьва | - наименование субъекта, населенного пункта | — | - ось линии, контур объекта |

**Схема расположения границ публичного сервитута
для эксплуатации объекта электросетевого хозяйства
ВЛ-0,4КВ ОТ ТП №371, ВЛ-0,4КВ ОТ ТП №1632, ВЛ-0,4КВ ОТ ТП №1633, ВЛ-0,4КВ ОТ ТП №1445, ВЛ-0,4КВ ОТ ТП №1586,
ВЛ-0,4КВ ОТ ТП №1587, ВЛ-0,4КВ ОТ ТП №109 ФИДЕР №2 ПС ЮСЬВА**

План границ объекта

Лист 1 - выноска 6



Масштаб 1:1 500

Условные обозначения:

- | | | | |
|-----------|---|---------------|--|
| 1 | - обозначение характерной точки границы устанавливаемого публичного сервитута | — | - границы земельных участков, попадающих в зону публичного сервитута |
| — | - граница кадастрового квартала | 81:05:1150001 | - номер кадастрового квартала |
| :35 | - кадастровый номер земельного участка | — | - граница устанавливаемого публичного сервитута |
| с. Сюзьва | - наименование субъекта, населенного пункта | — | - ось линии, контур объекта |

**Схема расположения границ публичного сервитута
для эксплуатации объекта электросетевого хозяйства
ВЛ-0,4КВ ОТ ТП №371, ВЛ-0,4КВ ОТ ТП №1632, ВЛ-0,4КВ ОТ ТП №1633, ВЛ-0,4КВ ОТ ТП №1445, ВЛ-0,4КВ ОТ ТП №1586,
ВЛ-0,4КВ ОТ ТП №1587, ВЛ-0,4КВ ОТ ТП №109 ФИДЕР №2 ПС ЮСЬВА**

План границ объекта

Лист 1 - выноска 7



Масштаб 1:1 500

Условные обозначения:

- | | | | |
|-----------|---|---------------|--|
| 1 | - обозначение характерной точки границы устанавливаемого публичного сервитута | — | - границы земельных участков, попадающих в зону публичного сервитута |
| — | - граница кадастрового квартала | 81:05:1150001 | - номер кадастрового квартала |
| :35 | - кадастровый номер земельного участка | — | - граница устанавливаемого публичного сервитута |
| с. Сюзьва | - наименование субъекта, населенного пункта | — | - ось линии, контур объекта |

**Схема расположения границ публичного сервитута
для эксплуатации объекта электросетевого хозяйства
ВЛ-0,4КВ ОТ ТП №371, ВЛ-0,4КВ ОТ ТП №1632, ВЛ-0,4КВ ОТ ТП №1633, ВЛ-0,4КВ ОТ ТП №1445, ВЛ-0,4КВ ОТ ТП №1586,
ВЛ-0,4КВ ОТ ТП №1587, ВЛ-0,4КВ ОТ ТП №109 ФИДЕР №2 ПС ЮСЬВА**

План границ объекта

Лист 1 - выноска 8



Масштаб 1:1 500

Условные обозначения:

- | | | | |
|-----------|---|---------------|--|
| 1 | - обозначение характерной точки границы устанавливаемого публичного сервитута | — | - границы земельных участков, попадающих в зону публичного сервитута |
| — | - граница кадастрового квартала | 81:05:1150001 | - номер кадастрового квартала |
| :35 | - кадастровый номер земельного участка | — | - граница устанавливаемого публичного сервитута |
| с. Сюзьва | - наименование субъекта, населенного пункта | — | - ось линии, контур объекта |