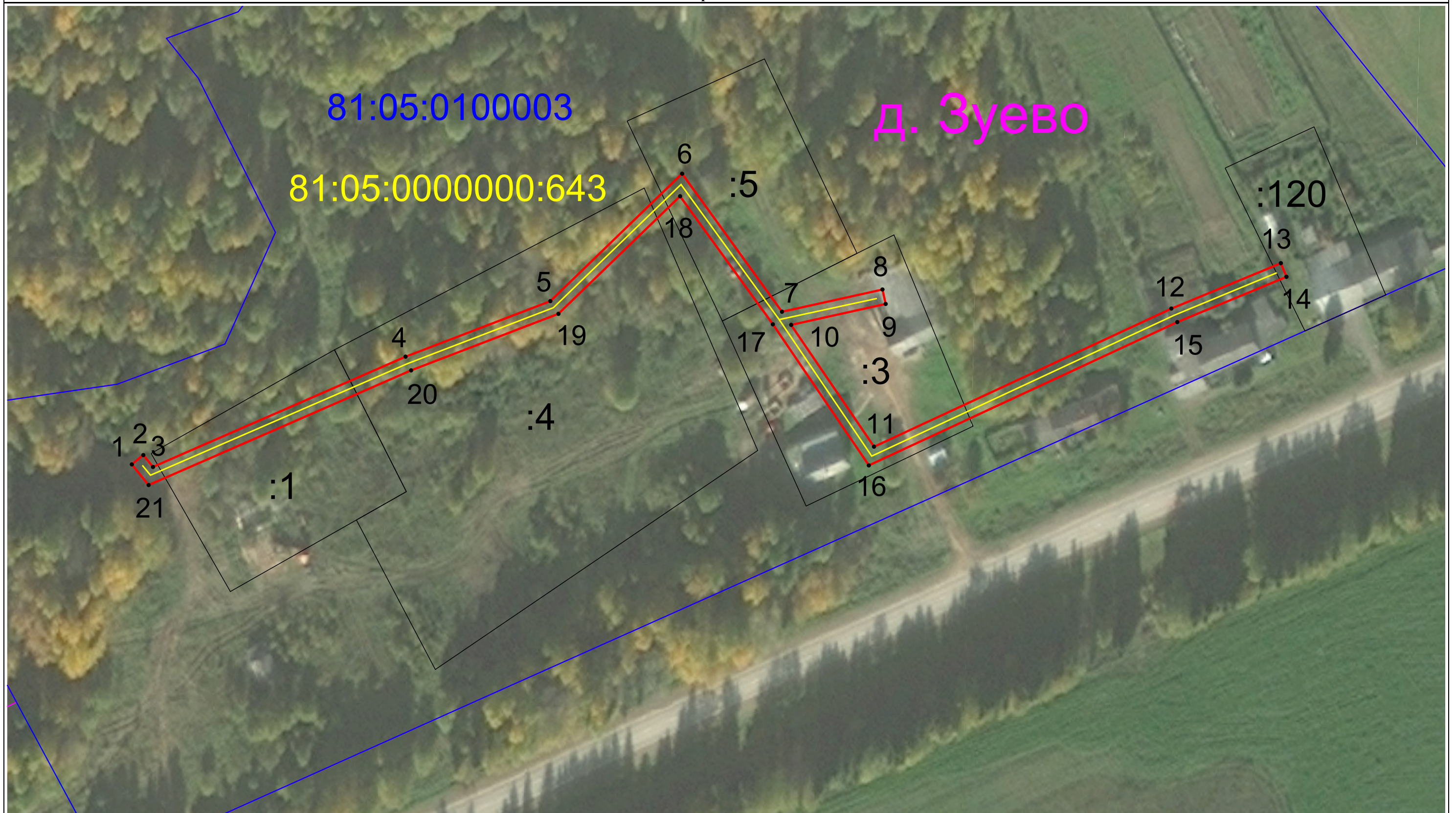


Схема расположения границ публичного сервитута
 для эксплуатации объекта электросетевого хозяйства
 ВЛ-0,4кВ от ТП-1126 фидер №6 ПС Юсьва

План границ объекта



Масштаб 1:1 000

Условные обозначения:

- | | | |
|--|--|---|
| <p>1 - обозначение характерной точки границы устанавливаемого публичного сервитута</p> <p>81:05:1150001 - номер кадастрового квартала</p> <p>с. Сюзьва - наименование субъекта, населенного пункта</p> | <p>- границы земельных участков, попадающих в зону публичного сервитута</p> <p>:35 - кадастровый номер земельного участка</p> <p>- ось линии, контур объекта</p> | <p>- граница кадастрового квартала</p> <p>- граница устанавливаемого публичного сервитута</p> |
|--|--|---|