

# ГРАФИЧЕСКОЕ ОПИСАНИЕ

## местоположения границ публичного сервитута

Воздушная ЛЭП 0,4 кВ от опоры №5, ВЛ-0,4кВ №1, ТП-525/40кВА, ВЛ-10кВ №9, ПС Пажва проводом СИП сечением не менее 16 мм<sup>2</sup> на ж/б(деревянных) опорах протяженностью L~0,24 км и монтаж пункта учета с удаленным опросом на проектируемой опоре для электроснабжения малоэтажной жилой застройки по адресу: Пермский край, Юсьвинский р-н, п. Пажва, ул. Новая, дом № 8(кад №81:05:1480201:233)  
(наименование объекта, местоположение границ которого описано (далее - объект))

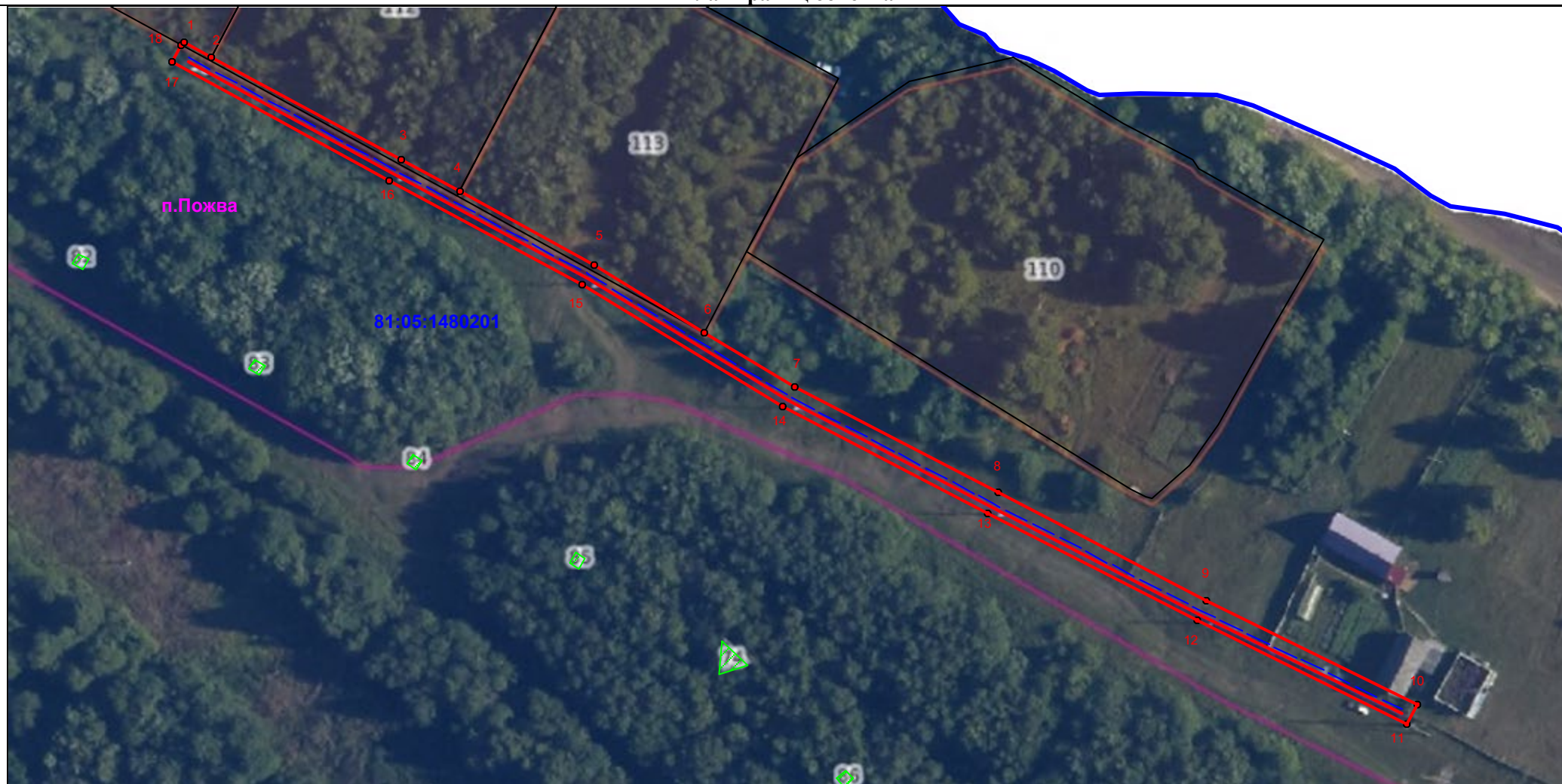
### Раздел 1

Сведения об объекте		
№ п/п	Характеристики объекта	Описание характеристик
1	2	3
1	Местоположение объекта	Пермский край, муниципальный округ Юсьвинский, поселок Пажва
2	Площадь объекта +/- величина погрешности определения площади (Р+/- Дельта Р)	993 кв.м ± 6.83 кв.м
3	Иные характеристики объекта	<p>Вид объекта реестра границ: Граница публичного сервитута</p> <p>Кадастровый номер квартала: 81:05:1480201</p> <p>Вид или наименование публичного сервитута по документу: Воздушная ЛЭП 0,4 кВ от опоры №5, ВЛ-0,4кВ №1, ТП-525/40кВА, ВЛ-10кВ №9, ПС Пажва проводом СИП сечением не менее 16 мм<sup>2</sup> на ж/б(деревянных) опорах протяженностью L~0,24 км и монтаж пункта учета с удаленным опросом на проектируемой опоре для электроснабжения малоэтажной жилой застройки по адресу: Пермский край, Юсьвинский р-н, п. Пажва, ул. Новая, дом № 8(кад №81:05:1480201:233)</p> <p>Орган, принявший решение об установлении публичного сервитута: Администрация Кудымкарского муниципального округа Пермского края</p> <p>Цель установления публичного сервитута: Публичный сервитут для эксплуатации объектов электросетевого хозяйства регионального значения: Воздушная ЛЭП 0,4 кВ от опоры №5, ВЛ-0,4кВ №1, ТП-525/40кВА, ВЛ-10кВ №9, ПС Пажва проводом СИП сечением не менее 16 мм<sup>2</sup> на ж/б(деревянных) опорах протяженностью L~0,24 км и монтаж пункта учета с удаленным опросом на проектируемой опоре для электроснабжения малоэтажной жилой застройки по адресу: Пермский край, Юсьвинский р-н, п. Пажва, ул. Новая, дом № 8(кад №81:05:1480201:233)</p> <p>Обладатель публичного сервитута: Юридическое лицо, орган власти, Российское юридическое лицо, ПАО "РОССЕТИ УРАЛ", 6671163413, 1056604000970, perm@rosseti-ural.ru, 614039, Пермский край, г Пермь, пр-кт Комсомольский, д. 48</p>

## Раздел 2







Сведения о местоположении границ объекта					
1. Система координат <u>МСК-59, зона 1</u>					
2. Сведения о характерных точках границ объекта					
Обозначение характерных точек границ	Координаты, м		Метод определения координат характерной точки	Средняя квадратическая погрешность положения характерной точки ( $M_t$ ), м	Описание обозначения точка на местности (при наличии)
	X	Y			
1	2	3	4	5	6
1	635764.37	2226229.63	Аналитический метод	0.10	–
2	635761.68	2226234.52	Аналитический метод	0.10	–
3	635743.20	2226268.00	Аналитический метод	0.10	–
4	635737.47	2226278.35	Аналитический метод	0.10	–
5	635724.33	2226302.06	Аналитический метод	0.10	–
6	635712.25	2226321.65	Аналитический метод	0.10	–
7	635702.49	2226337.46	Аналитический метод	0.10	–
8	635683.33	2226373.48	Аналитический метод	0.10	–
9	635664.00	2226410.39	Аналитический метод	0.10	–
10	635645.27	2226447.50	Аналитический метод	0.10	–
11	635641.69	2226445.69	Аналитический метод	0.10	–
12	635660.44	2226408.56	Аналитический метод	0.10	–
13	635679.80	2226371.62	Аналитический метод	0.10	–
14	635699.03	2226335.47	Аналитический метод	0.10	–
15	635720.89	2226300.04	Аналитический метод	0.10	–
16	635739.70	2226266.06	Аналитический метод	0.10	–
17	635760.87	2226227.71	Аналитический метод	0.10	–
18	635763.81	2226229.33	Аналитический метод	0.10	–
1	635764.37	2226229.63	Аналитический метод	0.10	–
3. Сведения о характерных точках части (частей) границы объекта					
Обозначение характерных точек части границы	Координаты, м		Метод определения координат характерной точки	Средняя квадратическая погрешность положения характерной точки ( $M_t$ ), м	Описание обозначения точки на местности (при наличии)
	X	Y			
1	2	3	4	5	6
–	–	–	–	–	–

# План границ объекта



Масштаб 1:1000

## Условные обозначения:

-  - Новая характерная точка объекта
-  - Образуемая граница объекта
-  - Часть границы, сведения ЕГРН о которой позволяют однозначно определить ее положение на местности
-  - Граница кадастрового квартала
-  - Надпись номера кадастрового квартала
-  - Надписи кадастрового номера земельного участка