

ГРАФИЧЕСКОЕ ОПИСАНИЕ

местоположения границ публичного сервитута

Воздушная ЛЭП 0,4 кВ от опоры №24, ВЛ-0,4кВ №2, ТП-1527/250кВА, ВЛ-10кВ №1, ПС Майкор проводом СИП сечением не менее 16 мм² на ж/б(деревянных) опорах протяженностью L~0,035 км и монтаж пункта учета с удаленным опросом на проектируемой опоре для электроснабжения малоэтажной жилой застройки по адресу: Пермский край, Юсьвинский р-н, п. Майкор, ул. Свободы, дом № 88(кад №81:05:1420003:102)
(наименование объекта, местоположение границ которого описано (далее - объект))

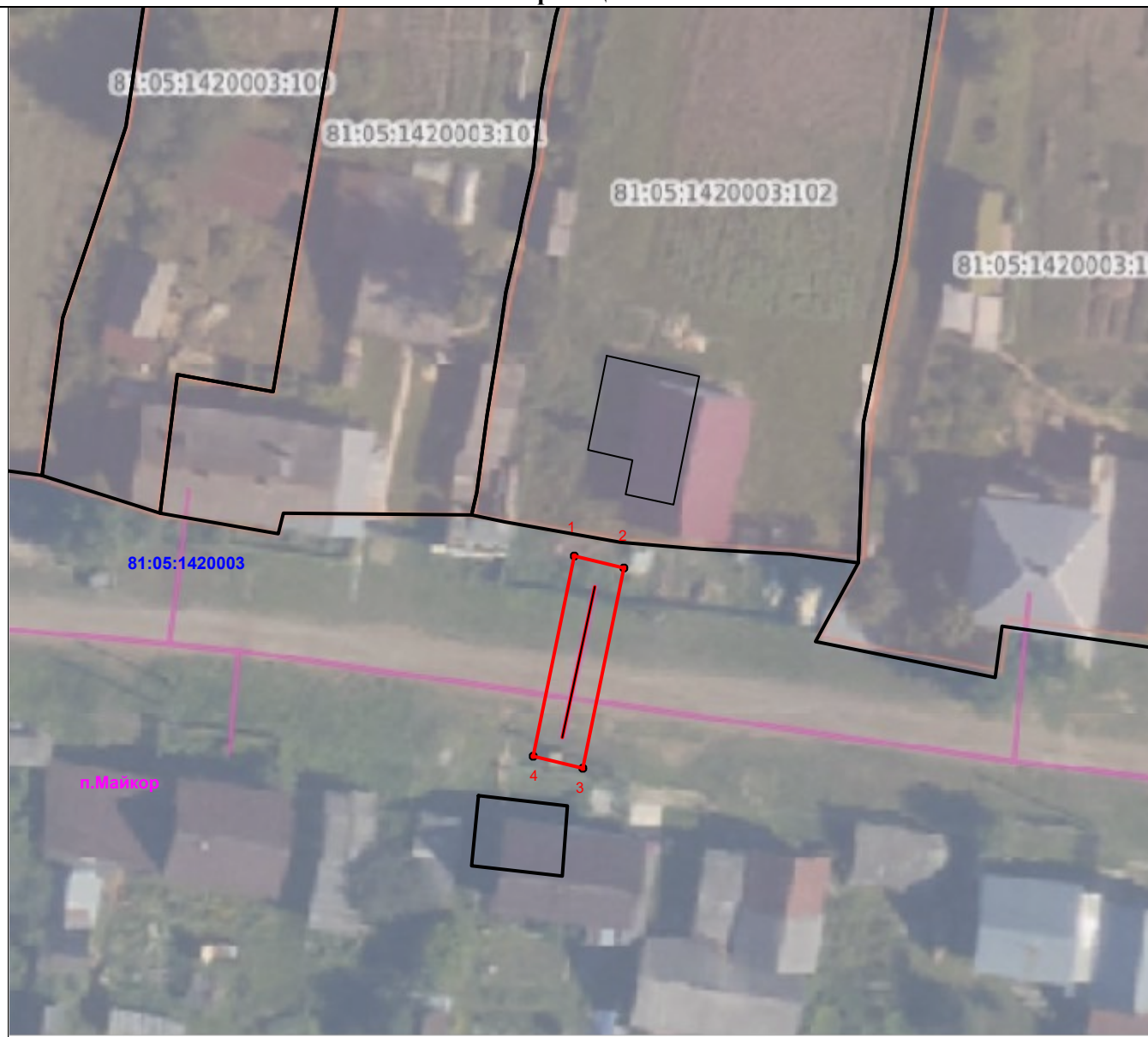
Раздел 1

Сведения об объекте		
№ п/п	Характеристики объекта	Описание характеристик
1	2	3
1	Местоположение объекта	619184, Пермский край, муниципальный округ Юсьвинский, поселок Майкор
2	Площадь объекта +/- величина погрешности определения площади (Р+/- Дельта Р)	64 кв.м ± 1.84 кв.м
3	Иные характеристики объекта	<p>Вид объекта реестра границ: Граница публичного сервитута</p> <p>Кадастровый номер квартала: 81:05:1420003</p> <p>Вид или наименование публичного сервитута по документу: Воздушная ЛЭП 0,4 кВ от опоры №24, ВЛ-0,4кВ №2, ТП-1527/250кВА, ВЛ-10кВ №1, ПС Майкор проводом СИП сечением не менее 16 мм² на ж/б(деревянных) опорах протяженностью L~0,035 км и монтаж пункта учета с удаленным опросом на проектируемой опоре для электроснабжения малоэтажной жилой застройки по адресу: Пермский край, Юсьвинский р-н, п. Майкор, ул. Свободы, дом № 88(кад №81:05:1420003:102)</p> <p>Орган, принявший решение об установлении публичного сервитута: Администрация Кудымкарского муниципального округа Пермского края</p> <p>Цель установления публичного сервитута: Публичный сервитут для эксплуатации объектов электросетевого хозяйства регионального значения: Воздушная ЛЭП 0,4 кВ от опоры №24, ВЛ-0,4кВ №2, ТП-1527/250кВА, ВЛ-10кВ №1, ПС Майкор проводом СИП сечением не менее 16 мм² на ж/б(деревянных) опорах протяженностью L~0,035 км и монтаж пункта учета с удаленным опросом на проектируемой опоре для электроснабжения малоэтажной жилой застройки по адресу: Пермский край, Юсьвинский р-н, п. Майкор, ул. Свободы, дом № 88(кад №81:05:1420003:102)</p> <p>Обладатель публичного сервитута: Юридическое лицо, орган власти, Российское юридическое лицо, ПАО "РОССЕТИ УРАЛ", 6671163413, 1056604000970, perm@rosseti-ural.ru, 614039, Пермский край, г Пермь, пр-кт Комсомольский, д. 48</p>

Раздел 2





Сведения о местоположении границ объекта					
1. Система координат <u>МСК-59, зона 2</u>					
2. Сведения о характерных точках границ объекта					
Обозначение характерных точек границ	Координаты, м		Метод определения координат характерной точки	Средняя квадратическая погрешность положения характерной точки (M_t), м	Описание обозначения точка местности (при наличии)
	X	Y			
1	2	3	4	5	6
1	628786.98	2211053.62	Аналитический метод	0.10	–
2	628786.08	2211057.52	Аналитический метод	0.10	–
3	628770.57	2211053.91	Аналитический метод	0.10	–
4	628771.48	2211050.01	Аналитический метод	0.10	–
1	628786.98	2211053.62	Аналитический метод	0.10	–
3. Сведения о характерных точках части (частей) границы объекта					
Обозначение характерных точек части границы	Координаты, м		Метод определения координат характерной точки	Средняя квадратическая погрешность положения характерной точки (M_t), м	Описание обозначения точки на местности (при наличии)
	X	Y			
1	2	3	4	5	6
–	–	–	–	–	–

План границ объекта



Масштаб 1:500

Условные обозначения:

-  - Новая характерная точка объекта
-  - Образующая граница объекта
-  - Часть границы, сведения ЕГРН о которой позволяют однозначно определить ее положение на местности
- 81:05:1420003:102 - Надписи кадастрового номера земельного участка
-  - Граница кадастрового квартала
- 81:05:1420003 - Обозначение кадастрового квартала