

## ГРАФИЧЕСКОЕ ОПИСАНИЕ

местоположения границ населенных пунктов, территориальных зон, особо охраняемых природных территорий, зон с особыми условиями использования территории

Публичный сервитут в пользу ПАО "Ростелеком" устанавливается для использования земель кадастрового квартала (его части) 81:05:0770001 в целях размещения антенно-мачтового сооружения связи объекта "Установка АМС БС в Пермском крае Российской Федерации" по проекту "Устранение цифрового неравенства (УЦН 2.0)", местоположение: Российская Федерация, Пермский край, м.о. Юсьвинский, с. Антипино

(наименование объекта, местоположение границ которого описано (далее - объект))

### Раздел 1

#### Сведения об объекте

№ п/п	Характеристики объекта	Описание характеристик
1	2	3
1.	Местоположение объекта	Пермский край, м.о Юсьвинский, село Антипино
2.	Площадь объекта +/- величина погрешности определения площади (Р +/- Дельта Р)	16 +/- 1 м <sup>2</sup>
3.	Иные характеристики объекта	Публичный сервитут в пользу ПАО "Ростелеком" (ОГРН 1027700198767 ИНН 7707049388), почтовый адрес: 115172, Российская Федерация, г. Москва, ул. Гончарная, д. 30, электронная почта: rostelecom@rt.ru, устанавливается в целях размещения антенно-мачтового сооружения связи объекта "Установка АМС БС в Пермском крае Российской Федерации" по проекту "Устранение цифрового неравенства (УЦН 2.0)" на срок 49 (сорок девять) лет

## Раздел 2

<p><b>Сведения о местоположении границ объекта</b></p>
--

1. Система координат МСК-59, зона 2

## 2. Сведения о характерных точках границ объекта

Обозначение характерных точек границ	Координаты, м		Метод определения координат характерной точки	Средняя квадратическая погрешность положения характерной точки (Mt), м	Описание обозначения точки на местности (при наличии)
	X	Y			
1	2	3	4	5	6
1	630959.56	2170756.81	Метод спутниковых геодезических измерений (определений)	0.1	Закрепление отсутствует
2	630957.64	2170760.34	Метод спутниковых геодезических измерений (определений)	0.1	Закрепление отсутствует
3	630954.13	2170758.42	Метод спутниковых геодезических измерений (определений)	0.1	Закрепление отсутствует
4	630956.05	2170754.90	Метод спутниковых геодезических измерений (определений)	0.1	Закрепление отсутствует
1	630959.56	2170756.81	Метод спутниковых геодезических измерений (определений)	0.1	Закрепление отсутствует

3. Сведения о характерных точках части (частей) границы объекта

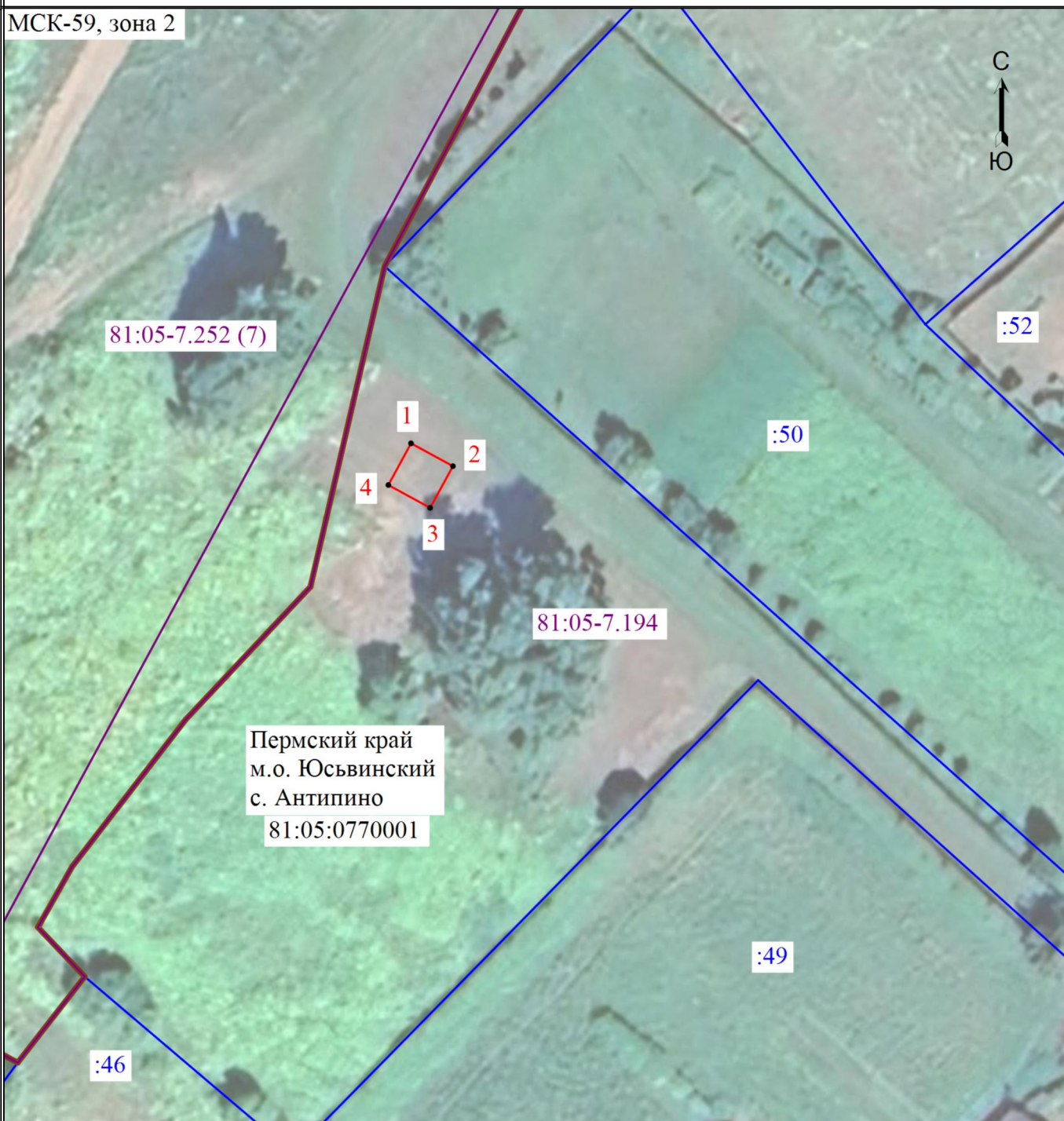
Обозначение характерных точек части границы	Координаты, м		Метод определения координат характерной точки	Средняя квадратическая погрешность положения характерной точки (Mt), м	Описание обозначения точки на местности (при наличии)
	X	Y			
1	2	3	4	5	6
-	-	-	-	-	-

This image shows a completely blank white rectangular area enclosed within a thin black border. There are no markings, text, or illustrations present.

Раздел 3							
Сведения о местоположении измененных (уточненных) границ объекта							
1. Система координат -							
2. Сведения о характерных точках границ объекта							
Обозначение характерных точек границ	Существующие координаты, м		Измененные (уточненные) координаты, м		Метод определения координат характерной точки	Средняя квадратическая погрешность положения характерной точки (Mt), м	Описание обозначения точки на местности (при наличии)
	X	Y	X	Y			
1	2	3	4	5	6	7	8
-	-	-	-	-	-	-	
3. Сведения о характерных точках части (частей) границы объекта							
Обозначение характерных точек части границы	Существующие координаты, м		Измененные (уточненные) координаты, м		Метод определения координат характерной точки	Средняя квадратическая погрешность положения характерной точки (Mt), м	Описание обозначения точки на местности (при наличии)
	X	Y	X	Y			
1	2	3	4	5	6	7	8
-	-	-	-	-	-	-	

# Схема расположения границ публичного сервитута

МСК-59, зона 2



Масштаб 1:500

## Условные обозначения

- 1 - Обозначение новой характерной точки
- - Характерная точка границы публичного сервитута
- - Часть границы публичного сервитута, местоположение которой определено при выполнении кадастровых работ
- :46 - Кадастровый номер земельного участка
- - Граница земельного участка по сведениям ЕГРН
- 81:05-7.252 (7) - Реестровый номер территориальной зоны по сведениям ЕГРН
- - Граница территориальной зоны по сведениям ЕГРН
- - Граница населенного пункта
- 81:05:0770001 - Номер кадастрового квартала
- - Граница кадастрового квартала