



ПОСТАНОВЛЕНИЕ
Администрации Юсьвинского муниципального округа
Пермского края

02.06.2026

246-01-08вн-2026-476

О размещении объекта
«Распределительные газопроводы п. Пожва
Юсьвинского района Пермского края»

Рассмотрев заявление АО «Газпром газораспределение Пермь» и в соответствии со ст.39.33, 39.36 Земельного кодекса РФ, постановлением Правительства Пермского края от 22.07.2015 № 478-п «Об утверждении Положения о порядке и условиях размещения объектов на землях или земельных участках, находящихся в государственной или муниципальной собственности, на территории Пермского края без предоставления земельных участков и установления сервитутов» администрация Юсьвинского муниципального округа Пермского края ПОСТАНОВЛЯЕТ:

1. Разрешить АО «Газпром газораспределение Пермь» 614000, г. Пермь, ул. Петропавловская, 43 (ИНН 5902183841, ОГРН 1025900512670), размещение газопровод давлением до 1,2 Мпа для размещения которого не требуется разрешения на строительство, объект «Распределительные газопроводы п. Пожва Юсьвинского района Пермского края» на срок: 1(один) год с 02.06.2026 по 01.06.2027, способ размещения – подземный.

Местоположение: Пермский край, Юсьвинский м.о., п.Пожва, ул. Пихтовая, з/у 141, с кадастровым номером 81:05:1480141:146;

Пермский край, Юсьвинский м.о., п.Пожва, ул. Крылова, з/у 144, с кадастровым номером 81:05:1480144:153;

Пермский край, Юсьвинский м.о., п.Пожва, ул. Островского, з/у 143, с кадастровым номером 81:05:1480143:176, на земельных участках находящихся в муниципальной собственности согласно прилагаемой схеме предполагаемых к использованию земель или части земельного участка.

2. АО «Газпром газораспределение Пермь» после размещения объекта привести земли в состояние, пригодное для их использования.

3. Контроль за исполнением постановления возложить на Шидловскую Н.Ю., заместителя главы администрации Юсьвинского муниципального округа Пермского края по экономическому развитию.

Глава муниципального округа-
глава администрации Юсьвинского
муниципального округа Пермского края



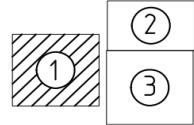
Н.Г Никулин

Схема предполагаемых к использованию земель
или части земельного участка

1

Объект: Нефтепроводы и нефтепродуктопроводы диаметром DN 300 и менее, газопроводы и иные трубопроводы давлением до 1,2 Мпа, для размещения которых не требуется разрешения на строительство (для размещения объекта: «Распределительные газопроводы п. Пожба Юсьвинского района Пермского края»)

Схема расположения листов



Местоположение: Российская Федерация, Пермский край, м.о. Юсьвинский, п. Пожба, ул. Пихтобая, з/у 141
Площадь земель или части земельного участка 81:05:148014.1:146: 2939 м²
Категория земель: Земли населенных пунктов
Вид разрешенного использования земельного участка: Земельные участки (территории) общего пользования (код 12.0)
Кадастровый квартал: 81:05:148014.1

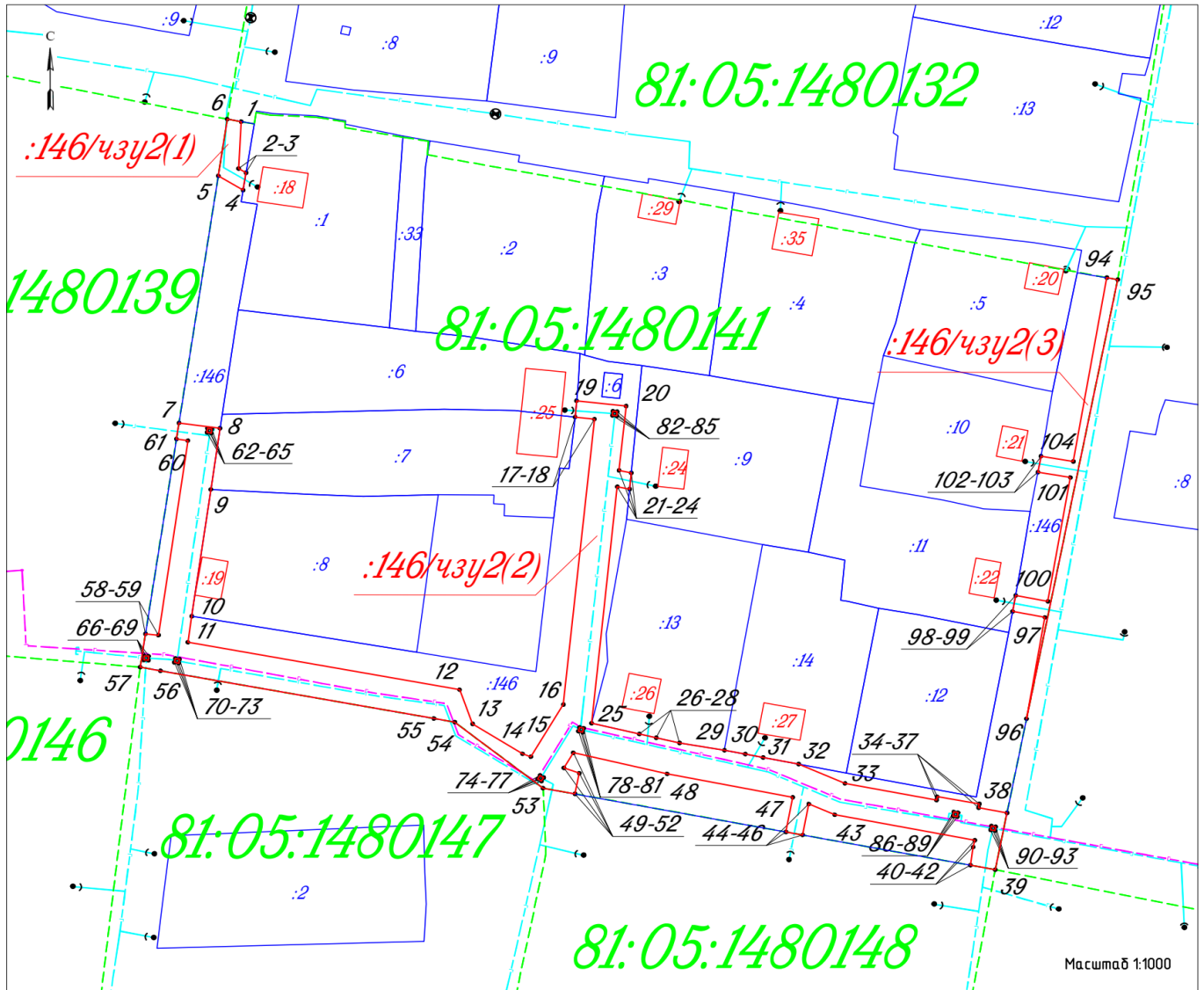


Схема предполагаемых к использованию земель
или части земельного участка

Объект: Нефтепроводы и нефтепродуктопроводы диаметром DN 300 и менее, газопроводы и иные трубопроводы давлением до 1,2 Мпа, для размещения которых не требуется разрешения на строительство (для размещения объекта: «Распределительные газопроводы п. Пожва Юсьвинского района Пермского края»)

Местоположение: Российская Федерация, Пермский край, муниципальный округ Юсьвинский, поселок Пожва, улица Крылова, земельный участок 144

Площадь земель или части земельного участка: 81:05:1480144:153: 2753 м²

Категория земель: Земли населенных пунктов

Вид разрешенного использования земельного участка: Земельные участки (территории) общего пользования (код 12.0)

Кадастровый квартал: 81:05:1480144

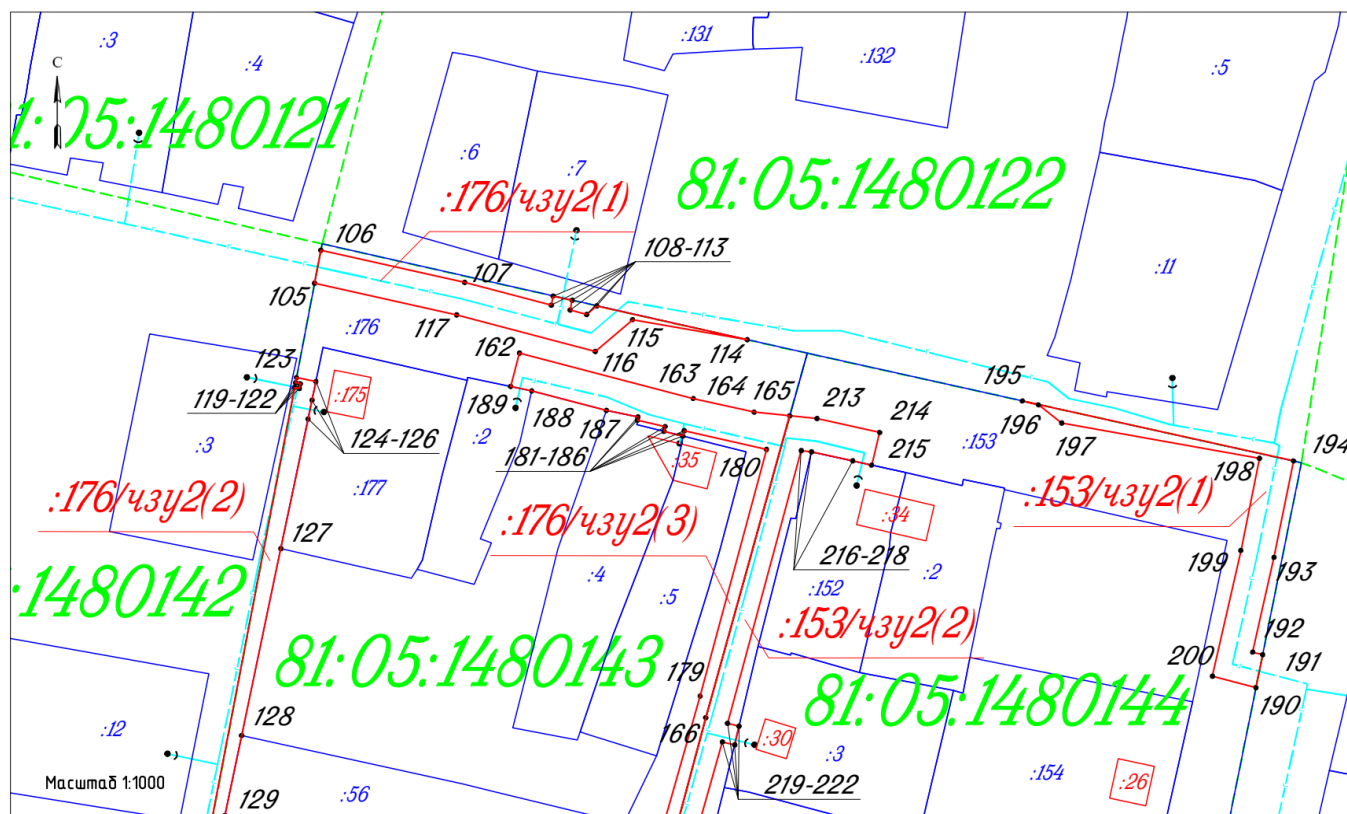
Местоположение: Российская Федерация, Пермский край, муниципальный округ Юсьвинский, поселок Пожва, улица Островского, земельный участок 143

Площадь земель или части земельного участка: 81:05:1480143:176: 3355 м²

Категория земель: Земли населенных пунктов

Вид разрешенного использования земельного участка: Земельные участки (территории) общего пользования (код 12.0)

Кадастровый квартал: 81:05:1480143



Линия сводки с листом Э

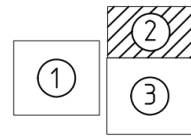
Описание границ смежных землепользователей:

- от м.106 до м.109, от м.110 до м.113, от м.114 до м.105, от м.119 до м.122, от м.123 до м.124, от м.129 до м.132, от м.133 до м.136, от м.137 до м.143, от м.144 до м.146, от м.147 до м.149, от м.150 до м.153, от м.154 до м.154, от м.158 до м.158, от м.162 до м.165, от м.167 до м.170, от м.171 до м.176, от м.177 до м.182, от м.183 до м.185, от м.189 до м.162, от м.147 до м.146, от м.167 до м.165 – земельный участок с кадастровым номером 81:05:1480143:176;
- от м.146 до м.147, от м.165 до м.167, от м.191 до м.194, от м.195 до м.190, от м.203 до м.207, от м.208 до м.147, от м.146 до м.167, от м.165 до м.215, от м.217 до м.220, от м.221 до м.224, от м.225 до м.229, от м.230 до м.235, от м.236 до м.239, от м.240 до м.243, от м.246 до м.249, от м.250 до м.201, от м.255 до м.255, от м.259 до м.259, от м.263 до м.263, от м.267 до м.267, от м.272 до м.273, от м.274 до м.271 – земельный участок с кадастровым номером 81:05:1480144:153;
- от м.105 до м.1106, от м.109 до м.110, от м.113 до м.114, от м.118 до м.119, от м.122 до м.123, от м.127 до м.128, от м.132 до м.133, от м.149 до м.150, от м.153 до м.118, от м.187 до м.188, от м.190 до м.191, от м.194 до м.195, от м.201 до м.203, от м.271 до м.272 – земли неразграниченной муниципальной или государственной собственности;
- от м.124 до м.127 – земельный участок с кадастровым номером 81:05:1480143:177;
- от м.128 до м.129 – земельный участок с кадастровым номером 81:05:1480143:56;
- от м.136 до м.137 – земельный участок с кадастровым номером 81:05:1480143:19;
- от м.170 до м.171 – земельный участок с кадастровым номером 81:05:1480143:178;
- от м.176 до м.177 – земельный участок с кадастровым номером 81:05:1480143:56;
- от м.182 до м.183, от м.185 до м.187 – земельный участок с кадастровым номером 81:05:1480143:4;
- от м.188 до м.189 – земельный участок с кадастровым номером 81:05:1480143:2;
- от м.207 до м.208 – земельный участок с кадастровым номером 81:05:1480151:2;
- от м.215 до м.217 – земельный участок с кадастровым номером 81:05:1480144:152;
- от м.220 до м.121 – земельный участок с кадастровым номером 81:05:1480144:3;
- от м.224 до м.225 – земельный участок с кадастровым номером 81:05:1480144:4;
- от м.229 до м.230 – земельный участок с кадастровым номером 81:05:1480144:5;
- от м.235 до м.236 – земельный участок с кадастровым номером 81:05:1480144:6;
- от м.239 до м.240 – земельный участок с кадастровым номером 81:05:1480144:7;
- от м.243 до м.246 – земельный участок с кадастровым номером 81:05:1480144:9;
- от м.249 до м.250 – земельный участок с кадастровым номером 81:05:1480144:22;
- от м.273 до м.274 – земельный участок с кадастровым номером 81:05:1480144:16.

Условные обозначения:

- построенный газопровод
- граница участка ранее учтенного в ЕГРН
- граница земельного участка
- граница кадастрового квартала
- граница населенного пункта
- 81:05:1480144 – номер кадастрового квартала
- :154 – кадастровый номер земельного участка

Схема расположения листов



Заявитель: _____
(для юридических лиц и индивидуальных предпринимателей)



Представитель АО "Газпром газораспределение Пермь"
по доверенности от 13.10.2025г. № 2554, Мухайлова Э.Ф.
(подпись, расшифровка подписи)

Схема предполагаемых к использованию земель
или части земельного участка

3

Объект: Нефтепроводы и нефтепродуктопроводы диаметром DN 300 и менее, газопроводы и иные трубопроводы давлением до 1,2 Мпа, для размещения которых не требуется разрешения на строительство (для размещения объекта: «Распределительные газопроводы п. Пожба Юсьвинского района Пермского края»)

Местоположение: Российская Федерация, Пермский край, муниципальный округ Юсьвинский, поселок Пожба, улица Крылова, земельный участок 144

Площадь земель или части земельного участка 81:05:1480144:153: 2753 м²

Категория земель: Земли населенных пунктов

Вид разрешенного использования земельного участка: Земельные участки (территории) общего пользования (код 12.0)

Кадастровый квартал: 81:05:1480144

Местоположение: Российская Федерация, Пермский край, муниципальный округ Юсьвинский, поселок Пожба, улица Островского, земельный участок 143

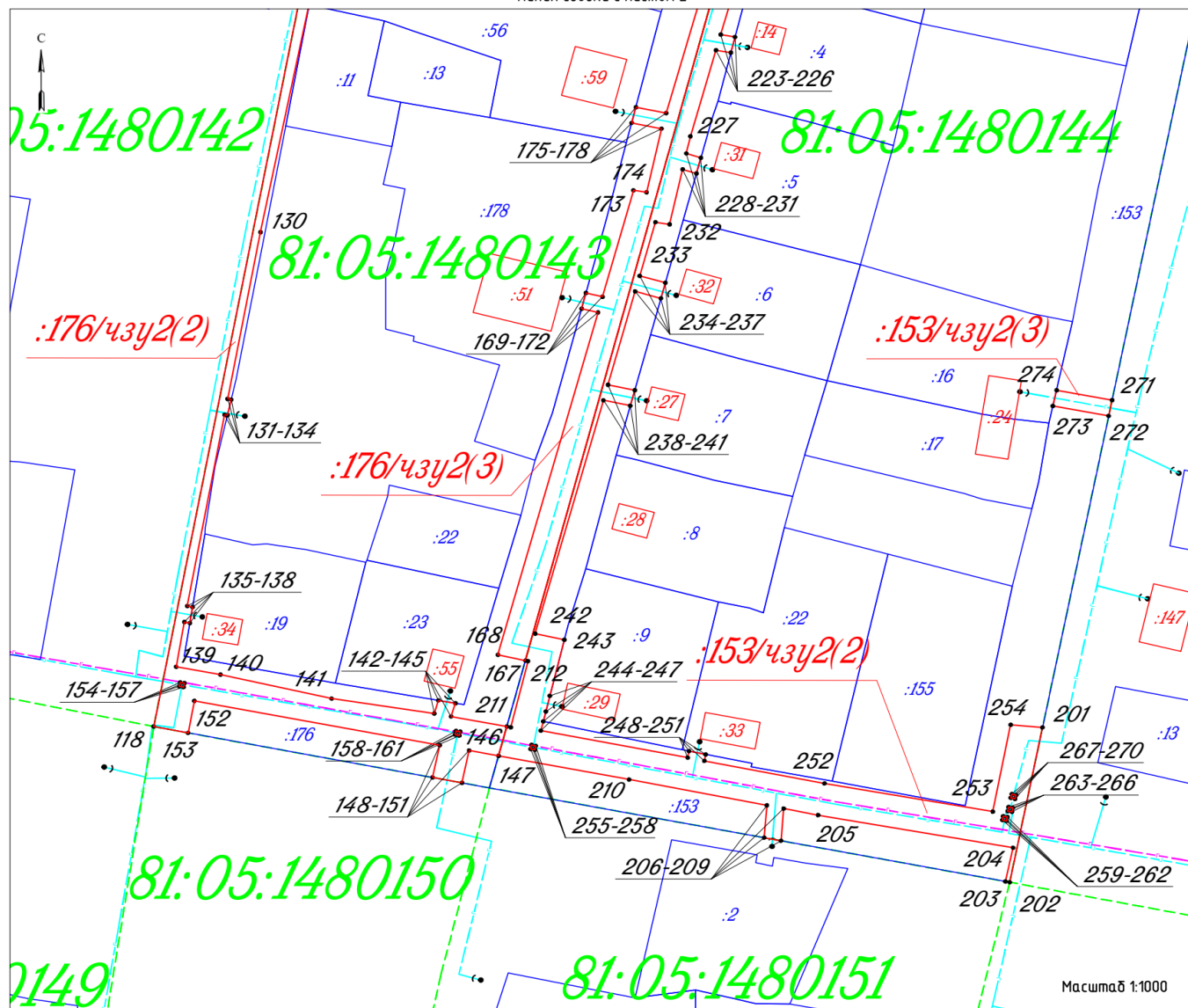
Площадь земель или части земельного участка 81:05:1480143:176: 3355 м²

Категория земель: Земли населенных пунктов

Вид разрешенного использования земельного участка: Земельные участки (территории) общего пользования (код 12.0)

Кадастровый квартал: 81:05:1480143

Линия сбивки с листом 2



Условные обозначения:

- построенный газопровод
- граница участка ранее учтенного в ЕГРН
- граница земельного участка
- граница кадастрового квартала
- граница населенного пункта
- номер кадастрового квартала
- кадастровый номер земельного участка

Заявитель:

МП
(для юридических лиц и индивидуальных предпринимателей)



Представитель АО "Газпром газораспределение Пермь"
по доверенности от 13.10.2025г. № 2554, Мухайлова Э.Ф.
(подпись, расшифровка подписи)

Схема расположения листов

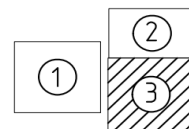


Схема предполагаемых к использованию земель
или части земельного участка

Объект: Нефтепроводы и нефтепродуктопроводы диаметром DN 300 и менее, газопроводы и иные трубопроводы давлением до 1,2 Мпа, для размещения которых не требуется разрешения на строительство (для размещения объекта: «Распределительные газопроводы п. Пожда Юсьвинского района Пермского края»)

Местоположение: Российская Федерация, Пермский край, м.о. Юсьвинский, п. Пожда, ул. Пухтобая, з/у 141

Площадь земель или части земельного участка 81.05:148014.1:146: 2939 м²

Категория земель: Земли населенных пунктов

Вид разрешенного использования земельного участка: Земельные участки (территории) общего пользования (код 12.0)

Кадастровый квартал: 81.05:148014

Местоположение: Российская Федерация, Пермский край, муниципальный округ Юсьвинский, поселок Пожда, улица Крылоба, земельный участок 144

Площадь земель или части земельного участка 81.05:148014.4:153: 2753 м²

Категория земель: Земли населенных пунктов

Вид разрешенного использования земельного участка: Земельные участки (территории) общего пользования (код 12.0)

Кадастровый квартал: 81.05:148014

Местоположение: Российская Федерация, Пермский край, муниципальный округ Юсьвинский, поселок Пожда, улица Остробского, земельный участок 143

Площадь земель или части земельного участка 81.05:148014.3:176: 3355 м²

Категория земель: Земли населенных пунктов

Вид разрешенного использования земельного участка: Земельные участки (территории) общего пользования (код 12.0)

Кадастровый квартал: 81.05:148014

Каталог координат
Система координат МСК-59

Условный номер земельного участка - 146/чл/2					Условный номер земельного участка - 153/чл/2					Условный номер земельного участка - 176/чл/2					
Площадь части земельного участка 2938.62м ²					Площадь части земельного участка 434.61м ²					Площадь части земельного участка 3354.95м ²					
Обозначение	Координаты	Обозначение	Координаты	Обозначение	Координаты	Обозначение	Координаты	Обозначение	Координаты	Обозначение	Координаты	Обозначение	Координаты		
точек границы	X	Y	точек границы	X	Y	точек границы	X	Y	точек границы	X	Y	точек границы	X	Y	
Условный номер земельного участка - 146/чл/2(1)	61	636247.75	2223980.18	Условный номер земельного участка - 153/чл/2(1)	234	636232.56	2224388.55	Условный номер земельного участка - 176/чл/2(1)	149	636106.80	2224347.00	150	636106.80	2224347.00	
Площадь части земельного участка 67.14м ²	7	636251.70	2223980.78	Площадь части земельного участка 434.61м ²	235	636230.86	2224394.53	Площадь части земельного участка 477.81м ²	151	636116.13	2224341.81	152	636127.14	2224294.46	
1	636235.38	2223995.25	190	636236.41	2224523.86	236	636227.00	2224393.50	105	636410.70	2224329.76	106	636417.58	2224331.06	
2	636313.92	2223994.63	191	636333.20	2224525.23	237	636228.71	2224387.49	106	636417.58	2224331.06	107	636410.89	2224326.72	
3	636312.88	2223996.36	62	636249.23	2223988.28	192	636333.83	2224523.17	238	636205.55	2224381.12	108	636406.13	2224378.59	
4	636308.62	2223995.68	64	636250.35	2223987.42	193	636353.57	2224527.59	239	636204.20	2224387.40	109	636408.03	2224378.97	
5	636312.10	2223989.91	65	636250.22	2223988.41	194	636373.67	2224531.62	240	636200.34	2224386.36	110	636407.14	2224382.87	
6	636325.99	2223992.01	66	636249.23	2223988.28	195	636386.18	2224475.70	241	636201.69	2224380.05	111	636405.10	2224382.46	
1	636235.38	2223995.25	196	636385.35	2224478.99	242	636385.35	2224478.99	242	636143.79	2224364.11	112	636404.19	2224382.86	
Условный номер земельного участка - 146/чл/2(2)	66	636193.70	2223972.65	197	636381.56	2224483.79	243	636142.29	2224370.94	112	636404.19	2224382.86	155	636131.51	2224281.15
Площадь части земельного участка 2677.10м ²	67	636194.70	2223972.71	198	636374.20	2224524.58	244	636128.36	2224367.55	113	636405.98	2224387.94	157	636130.73	2224280.97
7	636251.70	2223980.78	68	636194.64	2223973.71	199	636355.02	2224520.74	245	636124.47	2224366.60	114	636398.92	2224418.96	
8	636250.39	2223990.33	69	636193.64	2223973.65	200	636328.79	2224518.87	246	636122.01	2224366.00	115	636403.11	2224395.33	
9	636235.44	2223988.20	66	636193.70	2223972.65	190	636326.41	2224523.86	247	636119.72	2224365.44	116	636396.48	2224387.63	
10	636204.41	2223983.75	67	636193.70	2223972.65	197	636313.03	2224399.75	248	636113.03	2224399.75	117	636404.09	2224350.05	
11	636198.04	2223982.84	70	636193.10	2223979.73	200	636120.54	2224482.68	249	636114.66	2224400.05	105	636410.09	2224325.76	
12	636186.42	2224046.01	71	636194.09	2223979.91	201	636120.54	2224482.68	250	636113.84	2224403.97	118	636410.09	2224325.76	
13	636178.06	2224049.04	72	636193.91	2223980.90	202	636082.13	2224475.00	251	636112.25	2224408.67	119	636388.77	2224326.62	
14	636170.75	2224060.64	73	636192.92	2223980.71	203	636082.32	2224474.01	252	636106.66	2224431.72	120	636388.98	2224325.66	
15	636170.05	2224062.59	70	636193.10	2223979.73	204	636090.68	2224474.80	253	636099.65	2224471.07	121	636389.75	2224326.62	
16	636182.81	2224071.34	74	636164.08	2224065.05	205	636090.79	2224474.80	254	636121.19	2224475.23	122	636389.97	2224325.84	
17	636252.63	2224077.34	75	636164.08	2224065.05	206	636090.40	2224422.21	201	636120.54	2224482.68	123	636389.97	2224326.62	
18	636253.14	2224072.86	74	636164.59	2224064.19	207	636092.43	2224411.57	202	636113.03	2224399.75	124	636389.97	2224326.62	
19	636257.12	2224073.23	76	636165.45	2224064.69	208	636093.19	2224417.62	255	636115.20	2224363.06	125	636389.97	2224326.62	
20	636255.82	2224084.71	77	636164.95	2224065.56	209	636096.79	2224430.24	256	636116.18	2224363.25	126	636389.97	2224326.62	
21	636240.10	2224083.04	74	636164.08	2224065.05	210	636107.60	2224386.07	257	636115.98	2224364.24	127	636389.97	2224326.62	
22	636239.48	2224085.91	78	636176.29	2224073.64	147	636113.48	2224355.56	258	636115.00	2224364.04	128	636389.97	2224326.62	
23	636235.47	2224085.53	78	636176.29	2224073.64	146	636120.74	2224357.49	259	636115.20	2224363.06	129	636389.97	2224326.62	
24	636236.10	2224082.67	79	636177.26	2224073.87	211	636120.56	2224358.44	260	636116.18	2224363.25	130	636389.97	2224326.62	
25	636178.22	2224076.70	80	636177.03	2224074.85	212	636136.99	2224362.45	261	636121.19	2224475.23	131	636389.97	2224326.62	
26	636175.61	2224087.78	81	636176.06	2224074.62	167	636137.13	2224361.84	260	636120.54	2224482.68	132	636389.97	2224326.62	
27	636174.68	2224091.72	78	636176.29	2224073.64	166	636320.14	2224410.43	261	636097.34	2224474.29	133	636389.97	2224326.62	
28	636173.40	2224097.13				165	636383.07	2224427.74	262	636097.53	2224474.30	134	636389.97	2224326.62	
29	636171.64	2224107.57	82	636254.54	2224081.64	213	636382.50	2224433.34	269	636098.51	2224474.49	135	636389.97	2224326.62	
30	636170.69	2224112.43	83	636254.44	2224082.63	214	636379.60	2224446.29	268	636098.79	2224474.55	136	636389.97	2224326.62	
31	636169.87	2224116.57	84	636253.44	2224082.53	215	636378.58	2224442.22	265	636100.77	2224474.55	137	636389.97	2224326.62	
32	636168.25	2224124.84	85	636253.55	2224081.53	216	636373.68	2224440.71	264	636100.77	2224474.55	138	636389.97	2224326.62	
33	636163.54	2224135.61	82	636254.54	2224081.64	217	636375.58	2224432.22	265	636100.77	2224474.55	139	636389.97	2224326.62	
34	636159.46	2224156.88	86	636155.55	2224160.72	218	636375.58	2224432.22	266	636100.77	2224474.55	140	636389.97	2224326.62	
35	636160.25	2224157.04	87	636156.53	2224160.89	219	636378.58	2224441.92	263	636099.79	2224474.55	141	636389.97	2224326.62	
36	636158.51	2224166.84	86	636156.53	2224160.89	220	636378.58	2224441.92	267	636102.00	2224475.23	142	636389.97	2224326.62	
37	636157.36	2224166.67	88	636156.36	2224161.87	221	636378.58	2224441.92	268	636103.05	2224475.23	143	636389.97	2224326.62	
38	636156.32	2224173.26	89	636155.38	2224161.70	222	636378.58	2224441.92	269	636104.02	2224475.23	144	636389.97	2224326.62	
39	636142.42	2224170.52	86	636155.55	2224160.72	223	636378.58	2224441.92	270	636105.07	2224475.23	145	636389.97	2224326.62	
40	636143.51	2224164.77				224	636378.58	2224441.92	271	636106.10	2224475.23	146	636389.97	2224326.62	
41	636147.95	2224165.41	90	636152.95	2224170.62	225	636378.58	2224441.92	270	636107.00	2224475.23	147	636389.97	2224326.62	
42	636149.61	2224165.78	91	636151.96	2224171.10	226	636378.58	2224441.92	271	636108.00	2224475.23	148	636389.97	2224326.62	
43	636155.85	2224181.71	92	636152.13	2224169.47	227	636378.58	2224441.92	272	636109.00	2224475.23	149	636389.97	2224326.62	
44	636158.48	2224121.91	93	636153.11	2224169.64	228	636378.58	2224441.92	273	636110.00	2224475.23	150	636389.97	2224326.62	
45	636150.91	2224125.78	90	636152.95	2224170.62	229	636378.58	2224441.92	274	636111.00	2224475.23	151	636389.97	2224326.62	
46	636151.66	2224121.85	Условный номер земельного участка - 146/чл/2(3)	230	636257.94	2224401.79	272	636257.94	2224401.79	275	636200.74	2224498.92	152	636389.97	2224326.62
47	636160.12	2224129.45	Пло												