

ГРАФИЧЕСКОЕ ОПИСАНИЕ

местоположения границ публичного сервитута

ВЛ-0,4 кВ L~90 м от опоры № 18 ВЛ 0,4 кВ № 2 от ТП 1077/100 кВА, ВЛ 10 кВ № 1, ПС Пажва проводом СИП сечением не менее 25 мм и монтаж пункта учета с удаленным опросом на вновь строящейся опоре для электроснабжения Базовая станция/оборудование сотовой связи по адресу: Пермский край, Юсьвинский р-н, д. Городище, ул. Питерская 125м. северо-западнее д.39 (кад кв81:05:1450001)
(наименование объекта, местоположение границ которого описано (далее - объект)

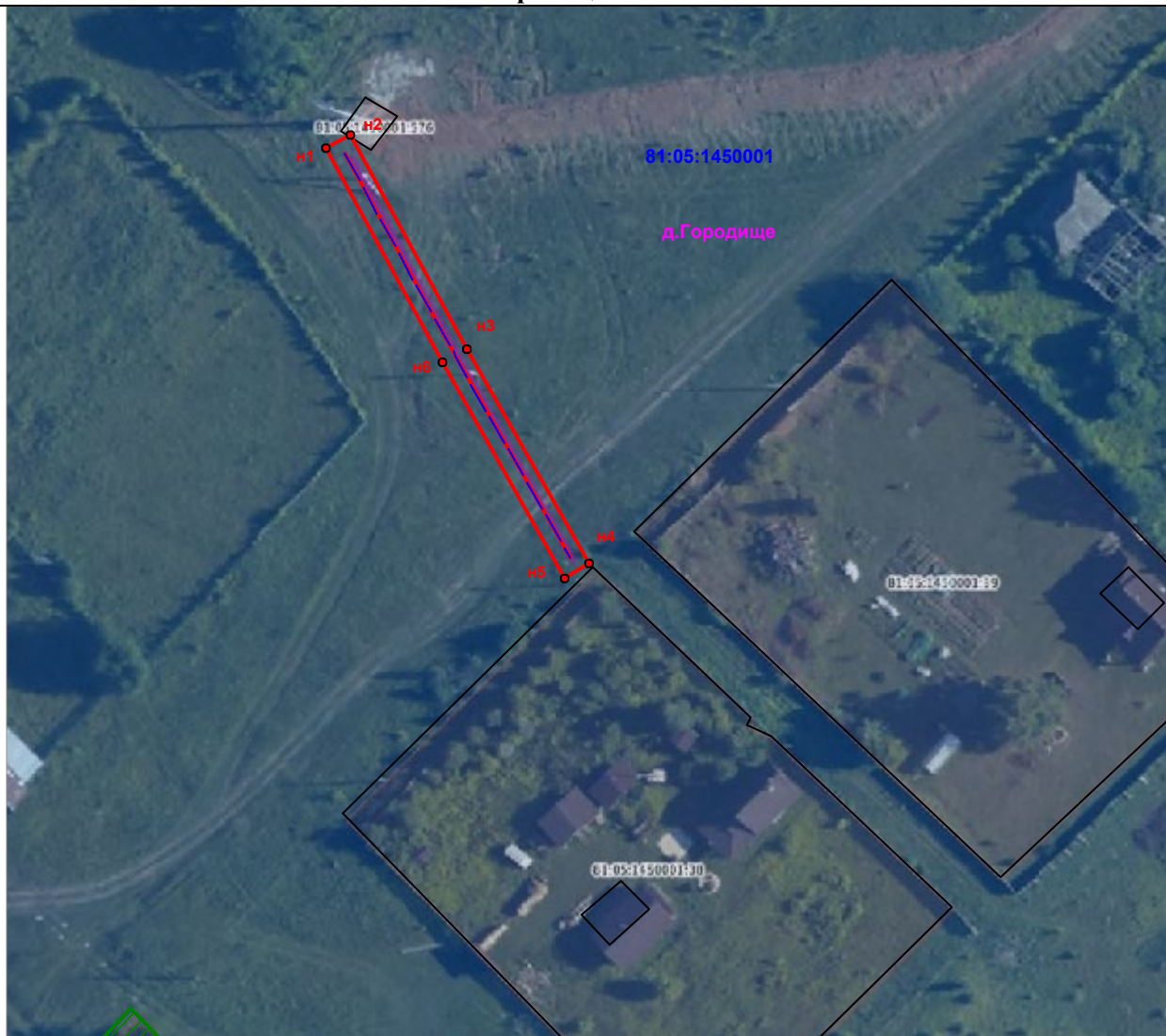
Раздел 1

Сведения об объекте		
№ п/п	Характеристики объекта	Описание характеристик
1	2	3
1	Местоположение объекта	619187, Пермский край, муниципальный округ Юсьвинский, деревня Городище
2	Площадь объекта +/- величина погрешности определения площади (Р+/- Дельта Р)	280 кв.м ± 3.58 кв.м
3	Иные характеристики объекта	<p>Вид объекта реестра границ: Граница публичного сервитута</p> <p>Кадастровый номер квартала: 81:05:1450001</p> <p>Вид или наименование публичного сервитута по документу: ВЛ-0,4 кВ L~90 м от опоры № 18 ВЛ 0,4 кВ № 2 от ТП 1077/100 кВА, ВЛ 10 кВ № 1, ПС Пажва проводом СИП сечением не менее 25 мм и монтаж пункта учета с удаленным опросом на вновь строящейся опоре для электроснабжения Базовая станция/оборудование сотовой связи по адресу: Пермский край, Юсьвинский р-н, д. Городище, ул. Питерская 125м. северо-западнее д.39 (кад кв81:05:1450001)</p> <p>Орган, принявший решение об установлении публичного сервитута: Администрация Юсьвинского муниципального округа Пермского края</p> <p>Цель установления публичного сервитута: Публичный сервитут для эксплуатации объектов электросетевого хозяйства регионального значения: ВЛ-0,4 кВ L~90 м от опоры № 18 ВЛ 0,4 кВ № 2 от ТП 1077/100 кВА, ВЛ 10 кВ № 1, ПС Пажва проводом СИП сечением не менее 25 мм и монтаж пункта учета с удаленным опросом на вновь строящейся опоре для электроснабжения Базовая станция/оборудование сотовой связи по адресу: Пермский край, Юсьвинский р-н, д. Городище, ул. Питерская 125м. северо-западнее д.39 (кад кв81:05:1450001)</p> <p>Обладатель публичного сервитута: Юридическое лицо, орган власти, Российское юридическое лицо, ПАО "РОССЕТИ УРАЛ", 6671163413, 1056604000970, perm@rosseti-ural.ru, 614039, Пермский край, г Пермь, пр-кт Комсомольский, д. 48</p>

Раздел 2





Сведения о местоположении границ объекта					
1. Система координат <u>МСК-59, зона 2</u>					
2. Сведения о характерных точках границ объекта					
Обозначение характерных точек границ	Координаты, м		Метод определения координат характерной точки	Средняя квадратическая погрешность положения характерной точки (M_t), м	Описание обозначения точка на местности (при наличии)
	X	Y			
1	2	3	4	5	6
1	643394.44	2229480.42	Аналитический метод	0.10	–
2	643396.33	2229483.95	Аналитический метод	0.10	–
3	643365.68	2229500.34	Аналитический метод	0.10	–
4	643335.04	2229517.46	Аналитический метод	0.10	–
5	643333.09	2229513.97	Аналитический метод	0.10	–
6	643363.76	2229496.83	Аналитический метод	0.10	–
1	643394.44	2229480.42	Аналитический метод	0.10	–
3. Сведения о характерных точках части (частей) границы объекта					
Обозначение характерных точек части границы	Координаты, м		Метод определения координат характерной точки	Средняя квадратическая погрешность положения характерной точки (M_t), м	Описание обозначения точки на местности (при наличии)
	X	Y			
1	2	3	4	5	6
–	–	–	–	–	–

План границ объекта



Масштаб 1:1000

Условные обозначения:

-  - Новая характерная точка объекта
-  - Образующая граница объекта
-  - Часть границы, сведения ЕГРН о которой позволяют однозначно определить ее положение на местности
- 81:05:1450001:38 - Надписи кадастрового номера земельного участка
-  - Граница кадастрового квартала
- 81:05:1450001 - Обозначение кадастрового квартала