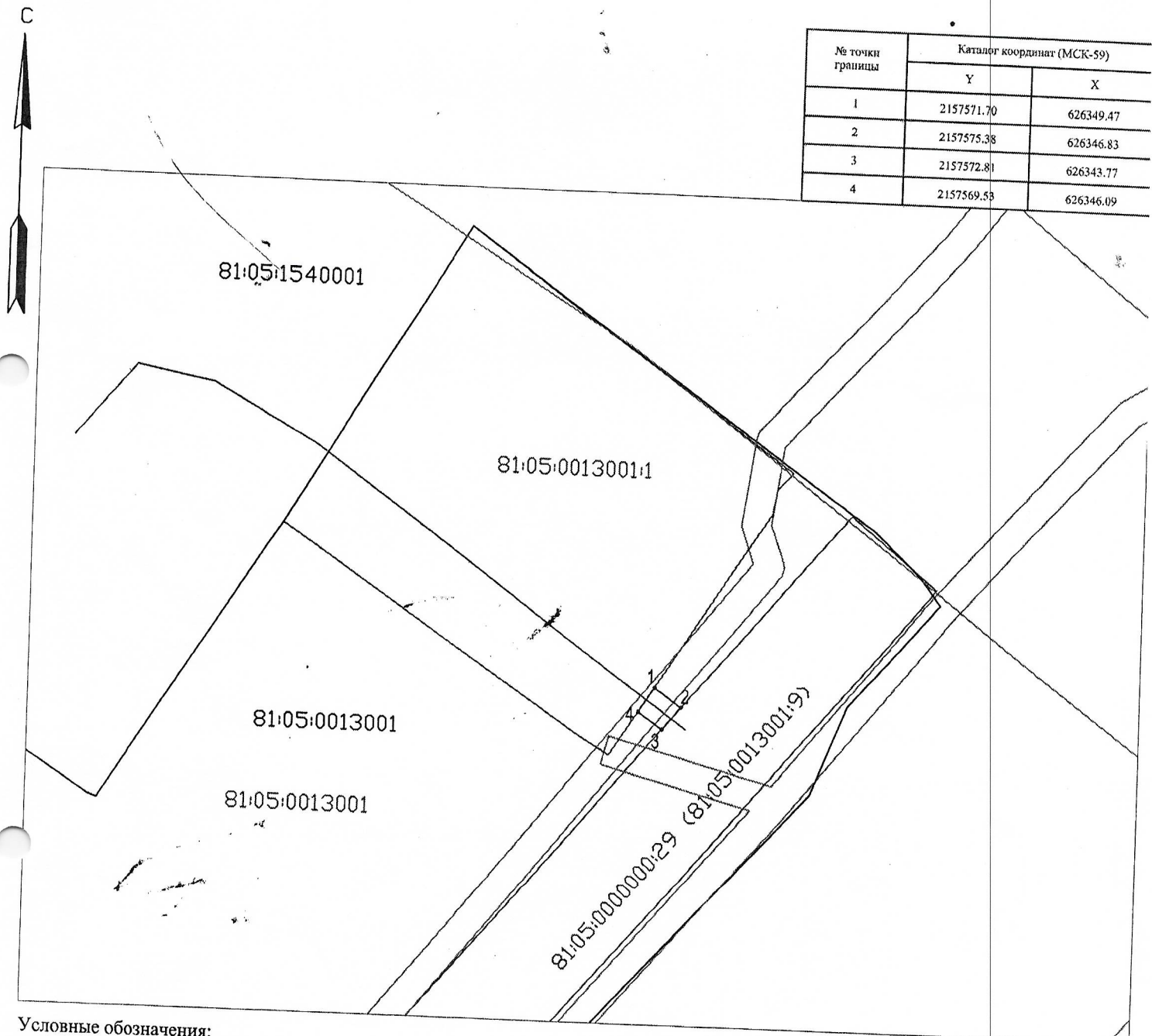


*Примечание к поэтажному плану*  
**Схема предполагаемых к использованию земель или части земельного участка**

**Объект:** "Распределительный газопровод низкого давления по ул. Заря Будущего 23, Сибирская 6,7,9, Жемчужная 11  
 5-го Мая 5, Солнечная 4. Пермский край, с. Юсьва"  
**Местоположение:** Пермский край, Юсьвинский район, с. Юсьва, ул. Техническая  
**Площадь земель или части земельного участка, кв.м.:** 17  
**Категория земель:** земли населённых пунктов  
**Вид разрешенного использования земельного участка:** Отсутствует



№ точки границы	Каталог координат (МСК-59)	
	Y	X
1	2157571.70	626349.47
2	2157575.38	626346.83
3	2157572.81	626343.77
4	2157569.53	626346.09

Условные обозначения:

- 1 — 2 — граница предполагаемых к использованию земель или частей земельного участка
- 81:04:0820023 — граница кадастрового квартала
- 81:04:0820023:20 — кадастровый номер квартала
- граница земельного участка ранее учтенного в ЕГРН
- кадастровый номер земельного участка
- обозначение зоны с особыми условиями использования
- объект капитального строительства
- существующий г-д
- проектируемый г-д

Описание границ смежных землепользователей:  
 от т.1 до т.2 - земли общего пользования  
 от т.2 до т.3 - земельный участок с кадастровым номером 81:05:0013001:9  
 от т.3 до т.4 - земли общего пользования  
 от т.4 до т.1 - земельный участок с кадастровым номером 81:05:0013001:1

Заявитель   
 Косачев О.В., по доверенности  
 подпись, расшифровка подписи №1852 от 28.10.2020