

## ГРАФИЧЕСКОЕ ОПИСАНИЕ

местоположения границ публичного сервитута

ВЛ-0,4 кВ L~25 м от опоры № 8 ВЛ 0,4 кВ №3 от ТП-698/160кВА, ВЛ 10 кВ №2, ПС Юсьва проводом СИП сечением не менее 16 мм<sup>2</sup> и монтаж пункта учета с удаленным опросом на вновь строящейся опоре для электроснабжения малоэтажная жилая застройка: Пермский край, Юсьвинский район, село Юсьва, улица Механизаторов, з/у 31 (кад № 81:05:0011096:346)

(наименование объекта, местоположение границ которого описано (далее - объект))

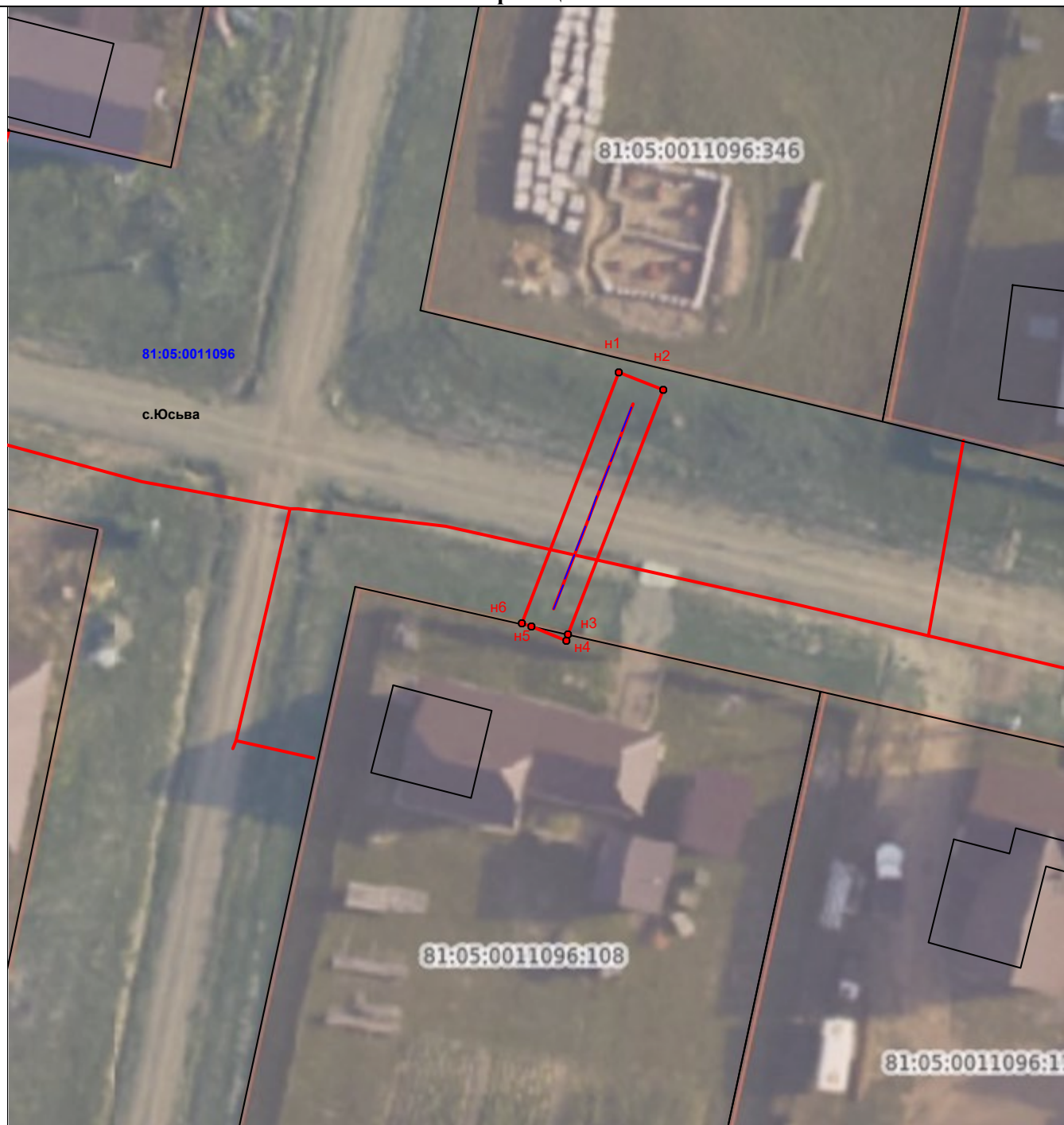
### Раздел 1

Сведения об объекте		
№ п/п	Характеристики объекта	Описание характеристик
1	2	3
1	Местоположение объекта	Пермский край, муниципальный округ Юсьвинский, село Юсьва
2	Площадь объекта +/- величина погрешности определения площади (Р+/- Дельта Р)	90 кв.м ± 2.06 кв.м
3	Иные характеристики объекта	<p>Вид объекта реестра границ: Граница публичного сервитута</p> <p>Кадастровый номер квартала: 81:05:0011096</p> <p>Вид или наименование публичного сервитута по документу: ВЛ-0,4 кВ L~25 м от опоры № 8 ВЛ 0,4 кВ №3 от ТП-698/160кВА, ВЛ 10 кВ №2, ПС Юсьва проводом СИП сечением не менее 16 мм<sup>2</sup> и монтаж пункта учета с удаленным опросом на вновь строящейся опоре для электроснабжения малоэтажная жилая застройка: Пермский край, Юсьвинский район, село Юсьва, улица Механизаторов, з/у 31 (кад № 81:05:0011096:346)</p> <p>Орган, принявший решение об установлении публичного сервитута: Администрация Юсьвинского муниципального округа Пермского края</p> <p>Цель установления публичного сервитута: Публичный сервитут для эксплуатации объектов электросетевого хозяйства регионального значения: ВЛ-0,4 кВ L~25 м от опоры № 8 ВЛ 0,4 кВ №3 от ТП-698/160кВА, ВЛ 10 кВ №2, ПС Юсьва проводом СИП сечением не менее 16 мм<sup>2</sup> и монтаж пункта учета с удаленным опросом на вновь строящейся опоре для электроснабжения малоэтажная жилая застройка: Пермский край, Юсьвинский район, село Юсьва, улица Механизаторов, з/у 31 (кад № 81:05:0011096:346)</p> <p>Обладатель публичного сервитута: Юридическое лицо, орган власти, Российское юридическое лицо, ПАО "РОССЕТИ УРАЛ", 6671163413, 1056604000970, perm@rosseti-ural.ru, 614039, Пермский край, г Пермь, пр-кт Комсомольский, д. 48</p>

## Раздел 2




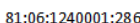


Сведения о местоположении границ объекта					
1. Система координат <u>МСК-59, зона 2</u>					
2. Сведения о характерных точках границ объекта					
Обозначение характерных точек границ	Координаты, м		Метод определения координат характерной точки	Средняя квадратическая погрешность положения характерной точки ( $M_t$ ), м	Описание обозначения точка местности (при наличии)
	X	Y			
1	2	3	4	5	6
1	624384.61	2159461.43	Аналитический метод	0.10	–
2	624383.06	2159465.12	Аналитический метод	0.10	–
3	624362.72	2159456.59	Аналитический метод	0.10	–
4	624362.27	2159456.40	Аналитический метод	0.10	–
5	624363.48	2159453.50	Аналитический метод	0.10	–
6	624363.81	2159452.71	Аналитический метод	0.10	–
1	624384.61	2159461.43	Аналитический метод	0.10	–
3. Сведения о характерных точках части (частей) границы объекта					
Обозначение характерных точек части границы	Координаты, м		Метод определения координат характерной точки	Средняя квадратическая погрешность положения характерной точки ( $M_t$ ), м	Описание обозначения точки на местности (при наличии)
	X	Y			
1	2	3	4	5	6
–	–	–	–	–	–

## План границ объекта



Масштаб 1:500

### Условные обозначения:

-  - Новая характерная точка объекта
-  - Образуемая граница объекта
-  - Часть границы, сведения ЕГРН о которой позволяют однозначно определить ее положение на местности
-  - Надписи кадастрового номера земельного участка
-  - Граница кадастрового квартала
-  - Обозначение кадастрового квартала