

## ГРАФИЧЕСКОЕ ОПИСАНИЕ

местоположения границ публичного сервитута

ВЛ-0,4 кВ L~80 м от опоры № 13 ВЛ 0,4 кВ № 2 от ТП 2628/160 кВА, ВЛ 10 кВ № 6, ПС Юсьва проводом СИП сечением не менее 16 мм и монтаж пункта учета с удаленным опросом на вновь строящейся опоре для электроснабжения малоэтажной жилой застройки по адресу: Пермский край, Юсьвинский р-н, с. Юсьва, ул. Раздольная, дом № 2 (кад №81:05:1540001:530)

(наименование объекта, местоположение границ которого описано (далее - объект))

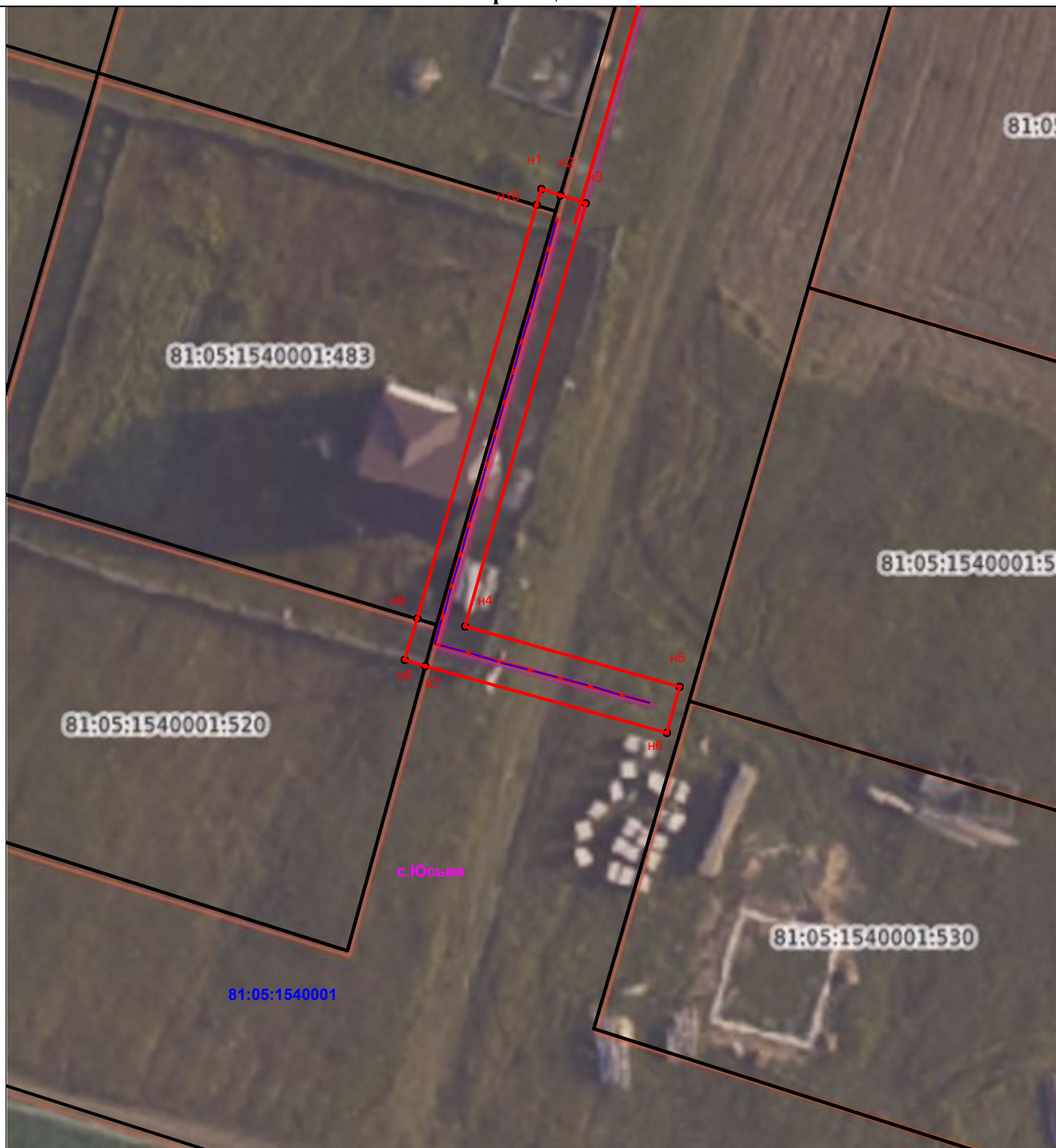
### Раздел 1

Сведения об объекте		
№ п/п	Характеристики объекта	Описание характеристик
1	2	3
1	Местоположение объекта	Пермский край, муниципальный округ Юсьвинский, село Юсьва
2	Площадь объекта +/- величина погрешности определения площади (Р+/- Дельта Р)	238 кв.м ± 3.45 кв.м
3	Иные характеристики объекта	<p>Вид объекта реестра границ: Граница публичного сервитута</p> <p>Кадастровый номер квартала: 81:05:1540001</p> <p>Вид или наименование публичного сервитута по документу: ВЛ-0,4 кВ L~80 м от опоры № 13 ВЛ 0,4 кВ № 2 от ТП 2628/160 кВА, ВЛ 10 кВ № 6, ПС Юсьва проводом СИП сечением не менее 16 мм и монтаж пункта учета с удаленным опросом на вновь строящейся опоре для электроснабжения малоэтажной жилой застройки по адресу: Пермский край, Юсьвинский р-н, с. Юсьва, ул. Раздольная, дом № 2 (кад №81:05:1540001:530)</p> <p>Орган, принявший решение об установлении публичного сервитута: Администрация Кудымкарского муниципального округа Пермского края</p> <p>Цель установления публичного сервитута: Публичный сервитут для эксплуатации объектов электросетевого хозяйства регионального значения: ВЛ-0,4 кВ L~80 м от опоры № 13 ВЛ 0,4 кВ № 2 от ТП 2628/160 кВА, ВЛ 10 кВ № 6, ПС Юсьва проводом СИП сечением не менее 16 мм и монтаж пункта учета с удаленным опросом на вновь строящейся опоре для электроснабжения малоэтажной жилой застройки по адресу: Пермский край, Юсьвинский р-н, с. Юсьва, ул. Раздольная, дом № 2 (кад №81:05:1540001:530)</p> <p>Обладатель публичного сервитута: Юридическое лицо, орган власти, Российское юридическое лицо, ПАО "РОССЕТИ УРАЛ", 6671163413, 1056604000970, perm@rosseti-ural.ru, 614039, Пермский край, г Пермь, пр-кт Комсомольский, д. 48</p>

## Раздел 2





Сведения о местоположении границ объекта					
1. Система координат <u>МСК-59, зона 2</u>					
2. Сведения о характерных точках границ объекта					
Обозначение характерных точек границ	Координаты, м		Метод определения координат характерной точки	Средняя квадратическая погрешность положения характерной точки ( $M_t$ ), м	Описание обозначения точка местности (при наличии)
	X	Y			
1	2	3	4	5	6
1	626559.13	2156818.71	Аналитический метод	0.10	–
2	626558.59	2156820.40	Аналитический метод	0.10	–
3	626557.92	2156822.52	Аналитический метод	0.10	–
4	626522.74	2156811.38	Аналитический метод	0.10	–
5	626517.48	2156829.23	Аналитический метод	0.10	–
6	626513.64	2156828.10	Аналитический метод	0.10	–
7	626519.55	2156808.06	Аналитический метод	0.10	–
8	626520.06	2156806.33	Аналитический метод	0.10	–
9	626523.46	2156807.41	Аналитический метод	0.10	–
10	626557.78	2156818.29	Аналитический метод	0.10	–
1	626559.13	2156818.71	Аналитический метод	0.10	–
3. Сведения о характерных точках части (частей) границы объекта					
Обозначение характерных точек части границы	Координаты, м		Метод определения координат характерной точки	Средняя квадратическая погрешность положения характерной точки ( $M_t$ ), м	Описание обозначения точки на местности (при наличии)
	X	Y			
1	2	3	4	5	6
–	–	–	–	–	–

## План границ объекта



Масштаб 1:500

### Условные обозначения:

-  - Новая характерная точка объекта
-  - Образующая граница объекта
-  - Часть границы, сведения ЕГРН о которой позволяют однозначно определить ее положение на местности
- 81:05:1540001:520 - Надписи кадастрового номера земельного участка
-  - Граница кадастрового квартала
- 81:05:1540001 - Обозначение кадастрового квартала