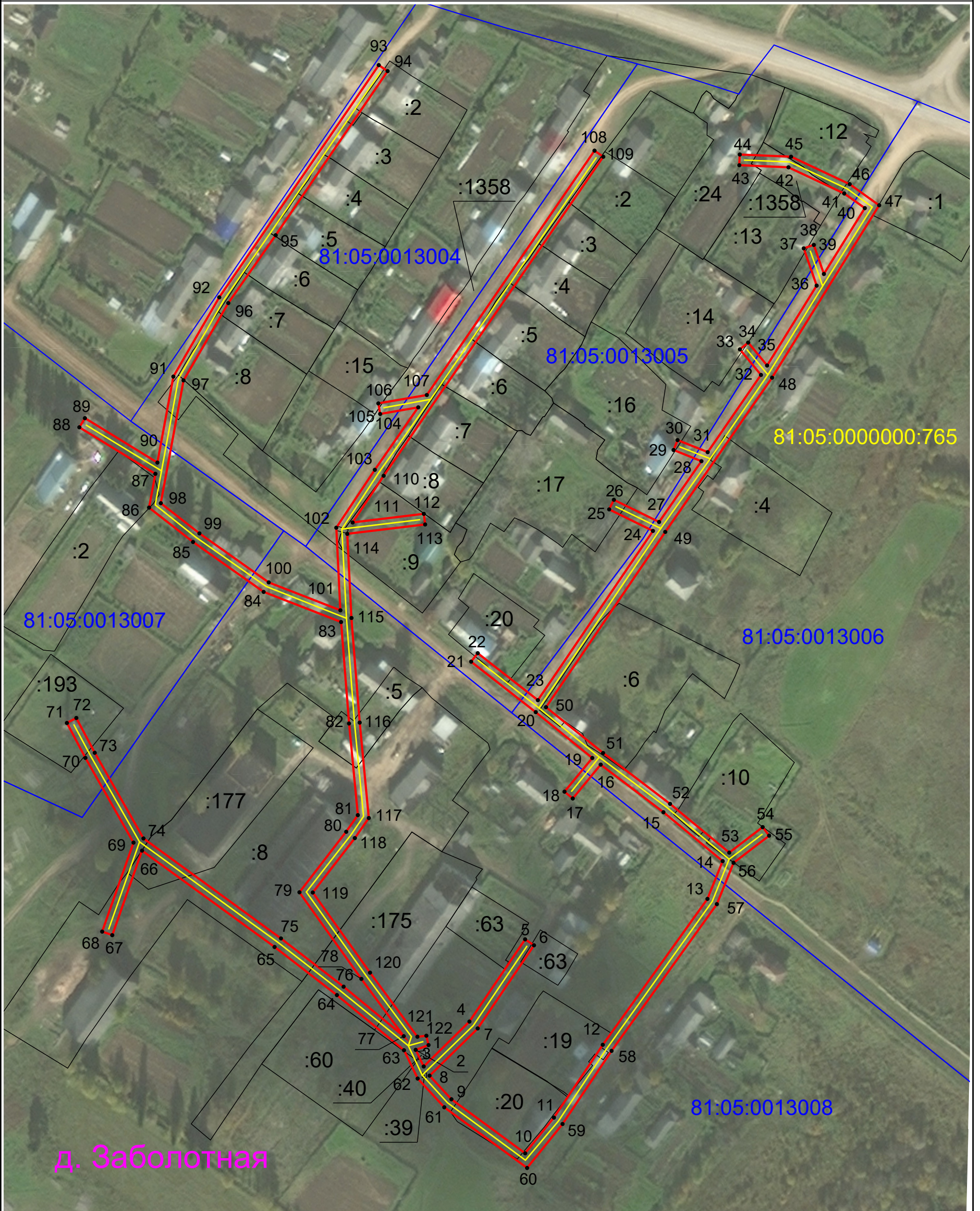


**Схема расположения границ публичного сервитута  
для эксплуатации объекта электросетевого хозяйства  
ВЛ-0,4кВ Юсьва от ТП-1557, ВЛ 0,4 кВ №2 ТП-1557, ВЛ 0,4 кВ №3 ТП-1557**

**План границ объекта**



**Масштаб 1:1 700**

**Условные обозначения:**

- |           |   |               |  |
|-----------|---|---------------|--|
| 1         | - обозначение характерной точки границы устанавливаемого публичного сервитута | —             | - границы земельных участков, попадающих в зону публичного сервитута |
| —         | - граница кадастрового квартала   | 81:05:1150001 | - номер кадастрового квартала  |
| :35       | - кадастровый номер земельного участка  | —             | - граница устанавливаемого публичного сервитута                      |
| с. Сюзьва | - наименование субъекта, населенного пункта                                   | —             | - ось линии, контур объекта  |