

Схема предполагаемых к использованию земель или части земельного участка

Объект: "Газопровод-ввод низкого давления: с. Архангельское, ул. Народная, д. 20"

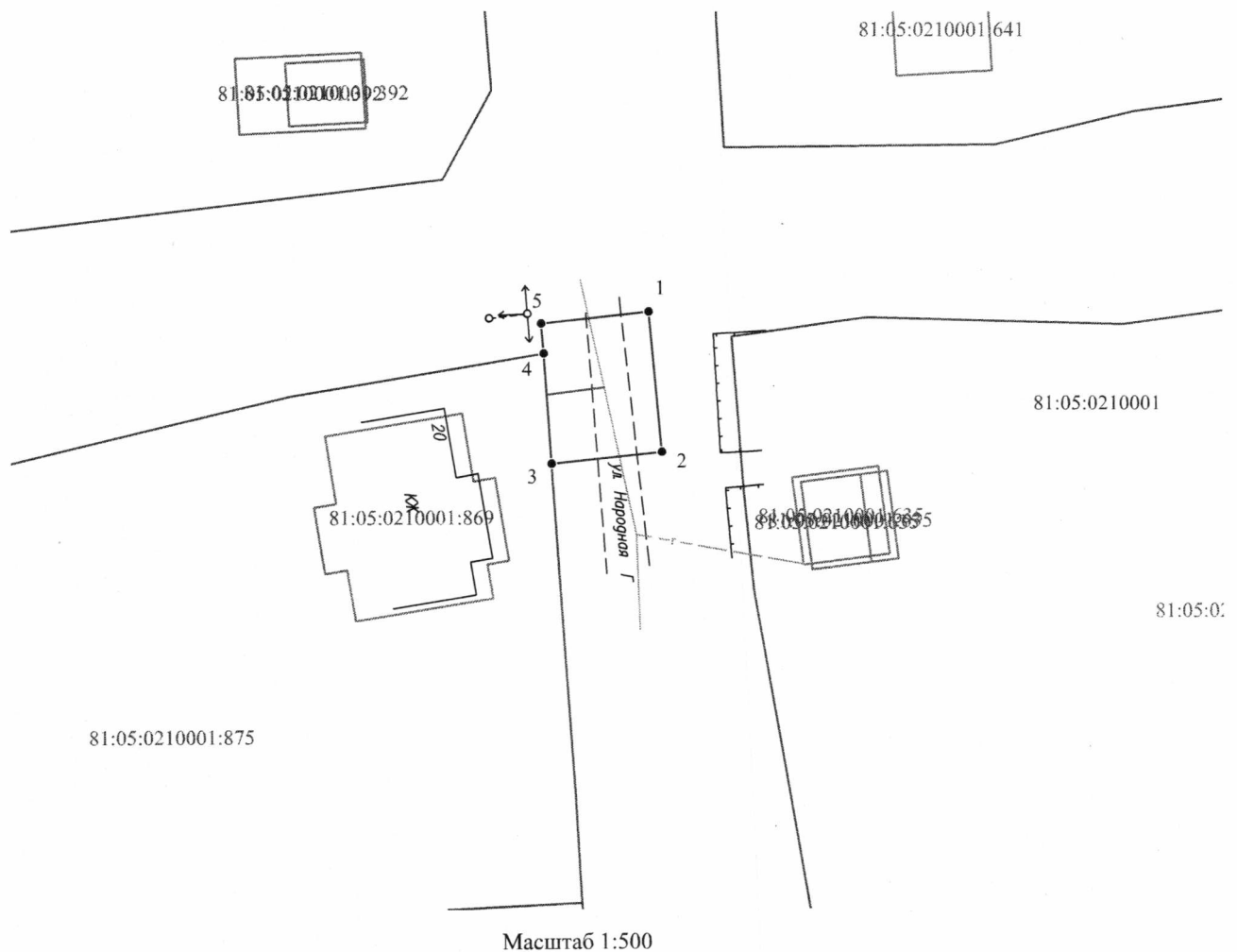
Местоположение: Пермский край, Юсьвинский м.о., с. Архангельское

Площадь земель или части земельного участка, кв.м.: 76

Категория земель: земли населённых пунктов

Вид разрешенного использования земельного участка: отсутствует

Обозначение характерных точек границ	Координаты (МСК - 59)	
	X	Y
№	ЗУ1 (1)	
1	632365.92	2158956.03
2	632356.03	2158956.92
3	632355.19	2158949.21
4	632362.97	2158948.68
5	632365.08	2158948.51
1	632365.92	2158956.03



Условные обозначения:

- 1 — граница части земельного участка, занимаемой на период строительства
- 2 — граница земельного участка ранее учтенного в ЕГРН, установленная в соответствии с требованиями земельного законодательства
- 3 — граница кадастрового квартала
- 4 — кадастровый номер квартала
- 5 — кадастровый номер земельного участка в КК
- 6 — проектируемый газопровод
- 7 — существующий газопровод
- 8 — граница зоны с особыми условиями использования территории, учтенная в ЕГРН

Описание границ смежных землепользователей:
от т.1 до т.3, от т.4 до т.1 - земли неразграниченной государственной (муниципальной) собственности, от т.3 до т.4 - 81:05:1420001:875.

Заявитель Косачев О.В., по доверенности
(подпись, расшифровка подписи) № 2355 от 09.12.2024
МП Верно
(для юридических лиц и ИП)