

ГРАФИЧЕСКОЕ ОПИСАНИЕ

местоположения границ публичного сервитута

ВЛ- 0,4 кВ от опоры №1(совместная подвеска с ВЛ 10 кВ оп № 310) ВЛ 0,4 кВ №1 ТП-Д-29, ВЛ 10 кВ № 10 ПС
Пожва проводом СИП сечением 16 мм² на ж/б опорах протяженностью L~0,055 км и монтаж пункта учета с
удаленным опросом для электроснабжения Объект медицинского учреждения (здание/помещение медицинской
организации) по адресу: Пермский край, Юсьвинский р-н, п.Кама, ул. Дальняя,5(кад № 81:05:1440003:364)
(наименование объекта, местоположение границ которого описано (далее - объект)

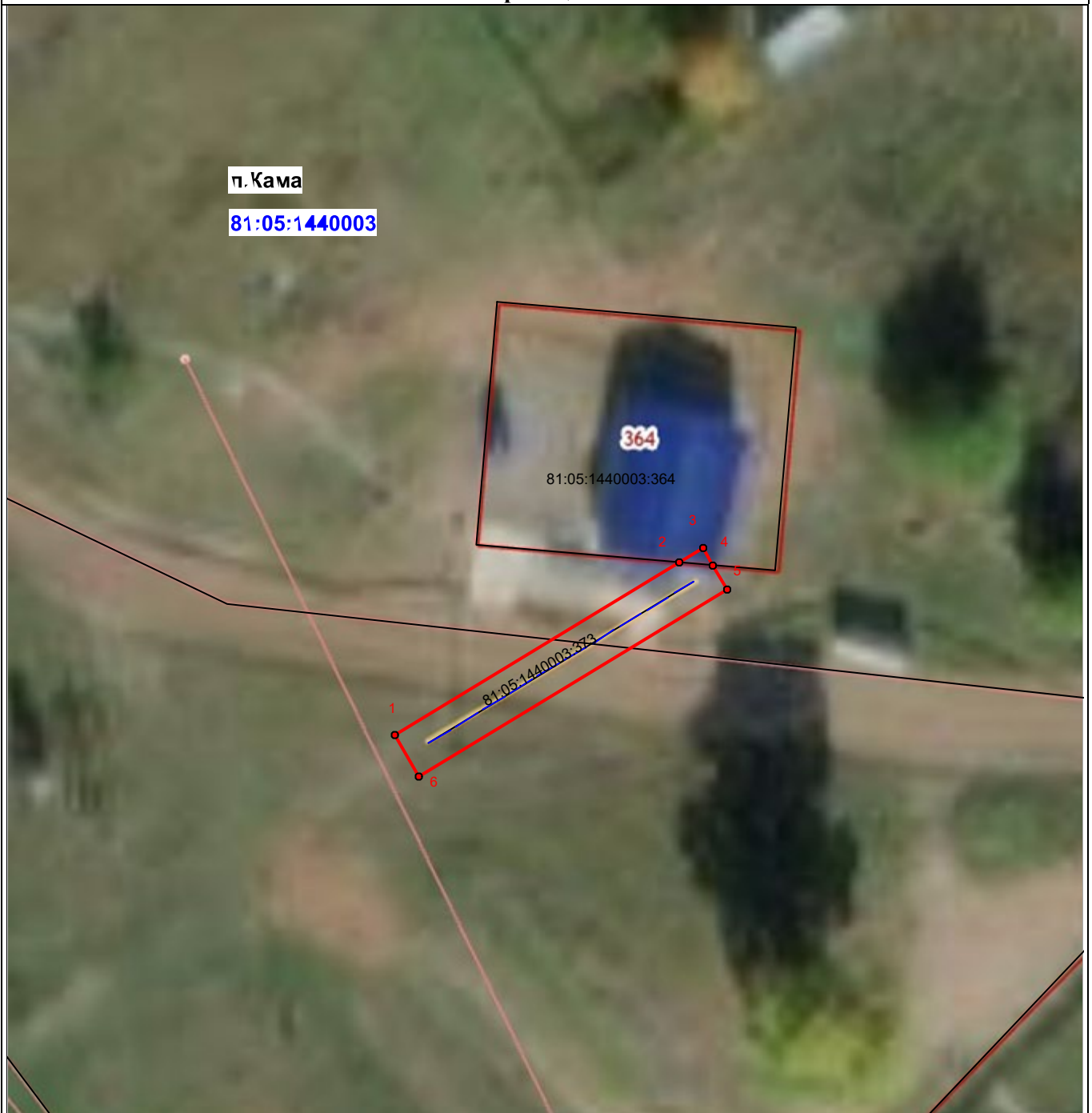
Раздел 1

Сведения об объекте		
№ п/п	Характеристики объекта	Описание характеристик
1	2	3
1	Местоположение объекта	619187, Пермский край, муниципальный округ Юсьвинский, поселок Кама
2	Площадь объекта +/- величина погрешности определения площади (Р+/- Дельта Р)	120 кв.м ± 2.28 кв.м
3	Иные характеристики объекта	<p>Вид объекта реестра границ: Граница публичного сервитута</p> <p>Кадастровый номер квартала: 81:05:1440003</p> <p>Вид или наименование публичного сервитута по документу: ВЛ- 0,4 кВ от опоры №1(совместная подвеска с ВЛ 10 кВ оп № 310) ВЛ 0,4 кВ №1 ТП-Д-29, ВЛ 10 кВ № 10 ПС Пожва проводом СИП сечением 16 мм² на ж/б опорах протяженностью L~0,055 км и монтаж пункта учета с удаленным опросом для электроснабжения Объект медицинского учреждения (здание/помещение медицинской организации) по адресу: Пермский край, Юсьвинский р-н, п.Кама, ул. Дальняя,5(кад № 81:05:1440003:364)</p> <p>Орган, принявший решение об установлении публичного сервитута: Администрация Юсьвинского муниципального округа Пермского края</p> <p>Цель установления публичного сервитута: Публичный сервитут для эксплуатации объектов электросетевого хозяйства регионального значения: ВЛ- 0,4 кВ от опоры №1(совместная подвеска с ВЛ 10 кВ оп № 310) ВЛ 0,4 кВ №1 ТП-Д-29, ВЛ 10 кВ № 10 ПС Пожва проводом СИП сечением 16 мм² на ж/б опорах протяженностью L~0,055 км и монтаж пункта учета с удаленным опросом для электроснабжения Объект медицинского учреждения (здание/помещение медицинской организации) по адресу: Пермский край, Юсьвинский р-н, п.Кама, ул. Дальняя,5(кад № 81:05:1440003:364)</p> <p>Обладатель публичного сервитута: Юридическое лицо, орган власти, Российское юридическое лицо, ПАО "РОССЕТИ УРАЛ", 6671163413, 1056604000970, perm@rosseti-ural.ru, 614039, Пермский край, г Пермь, пр-кт Комсомольский, д. 48</p>

Раздел 2





Сведения о местоположении границ объекта					
1. Система координат <u>МСК-59, зона 2</u>					
2. Сведения о характерных точках границ объекта					
Обозначение характерных точек границ	Координаты, м		Метод определения координат характерной точки	Средняя квадратическая погрешность положения характерной точки (M_t), м	Описание обозначения точка местности (при наличии)
	X	Y			
1	2	3	4	5	6
1	646443.76	2227937.53	Аналитический метод	0.10	–
2	646457.68	2227961.32	Аналитический метод	0.10	–
3	646458.85	2227963.33	Аналитический метод	0.10	–
4	646457.41	2227964.17	Аналитический метод	0.10	–
5	646455.40	2227965.35	Аналитический метод	0.10	–
6	646440.31	2227939.55	Аналитический метод	0.10	–
1	646443.76	2227937.53	Аналитический метод	0.10	–
3. Сведения о характерных точках части (частей) границы объекта					
Обозначение характерных точек части границы	Координаты, м		Метод определения координат характерной точки	Средняя квадратическая погрешность положения характерной точки (M_t), м	Описание обозначения точки на местности (при наличии)
	X	Y			
1	2	3	4	5	6
–	–	–	–	–	–

План границ объекта



Масштаб 1:500

Условные обозначения:

-  - Новая характерная точка объекта
-  - Образуемая граница объекта
-  - Часть границы, сведения ЕГРН о которой позволяют однозначно определить ее положение на местности
- 81:05:1440003:364 - Надписи кадастрового номера земельного участка
-  - Граница кадастрового квартала
- 81:05:1440003 - Обозначение кадастрового квартала