



Государственное бюджетное учреждение
Пермского края
«Центр технической инвентаризации и
кадастровой оценки Пермского края»
Коми-Пермяцкий окружной филиал

ПРОЕКТ МЕЖЕВАНИЯ ТЕРРИТОРИИ

на элементы планировочной структуры, входящие в
кадастровые кварталы 81:05:1480079, 81:05:1480092,
81:05:1480093, 81:05:1480102 (п. Пожва)
муниципального образования « Юсьвинский муниципальный
округ Пермского края»

Пояснительная записка

Том 1

Основная часть

1-2025-ПМТ

2025

Государственное бюджетное учреждение Пермского края
«Центр технической инвентаризации и кадастровой оценки
Пермского края» Коми-Пермяцкий окружной филиал

ПРОЕКТ МЕЖЕВАНИЯ ТЕРРИТОРИИ

на элементы планировочной структуры, входящие в кадастровые
кварталы 81:05:1480079, 81:05:1480092, 81:05:1480093, 81:05:1480102

(п. Пожва)

муниципального образования « Юсьвинский муниципальный округ
Пермского края»

Пояснительная записка
ТОМ 1
Основная часть

1-2025-ПМТ

Директор Коми-Пермяцкого окружного
филиала ГБУ «ЦТИ ПК»

Исполнитель проекта

Елисеев В.И.

"22" января 2025 г.

Якимова В.С.

"22" января 2025 г.



М.П.

2025

Содержание

Раздел	Наименование	Стр.
	Проект межевания. Пояснительная записка. Том 1. Основная часть	
1	Описание проектных решений	4
2	Перечень и сведения об уточняемых, исправляемых и образуемых земельных участках (таблица 1)	7
3	Каталог координат поворотных точек границ красных линий. (таблица 2)	17
4	Каталог координат поворотных точек границ проектируемой территории. (таблица 3)	22
	Чертеж фактического использования М 1:800	Лист 1
	Чертеж межевания территории М 1:800	
	Чертеж красных линий. М 1:800	Лист 1
	Проект межевания. Пояснительная записка. Том 2. Материалы по обоснованию	
1	Введение	4
2	Цель выполнения работы	5
3	Анализ современного использования территории	5
3.1	Анализ градостроительной документации	6
3.2	Зоны с особыми условиями использования территории. Установление публичных сервитутов	44
	Экспликация земельных участков фактического землепользования	55
	Каталог координат образуемых и изменяемых земельных участков	58

ОСНОВНАЯ ЧАСТЬ

1. ОПИСАНИЕ ПРОЕКТНЫХ РЕШЕНИЙ

Проект межевания разрабатывается с целью установления границ земельных участков, на которых расположены объекты капитального строительства, определения местоположения границ образуемых и уточняемых земельных участков, установления красных линий для застроенных территорий.

В Едином государственном реестре недвижимости содержатся сведения о ранее учтенных земельных участках, расположенных в границах проектирования кадастровых кварталов №81:05:1480079, №81:05:1480092, №81:05:1480093 и №81:05:1480102 с видом разрешенного использования для ведения личного подсобного хозяйства, под жилую застройку, для образовательной деятельности, под объекты энергетики.

Проектные решения по уточнению местоположения границ, исправлению реестровых ошибок и формированию земельных участков выполнены с учетом объектов капитального строительства, ограждений, фактических границ участков, обозначенных на местности межей.

При выполнении геодезической съемки, при измерениях с целью обеспечения определения координат характерных точек границ земельных участков и контуров объектов капитального строительства были использованы пункт ГГС «Мочище» и дифференциальная станция «Чермоз». Пункт ГГС «Мочище» был обследован на фактическую пригодность для выполнения работ и возможность выполнения спутниковых наблюдений. В результате проведения работ было установлено, что геодезический пункт в рабочем состоянии. Геодезическая сеть специального назначения – ГССН-3 внесена в федеральный фонд пространственных данных на основании приказа, утвержденного Росреестром от 20.10.2020 г. №П/0386. Система координат МСК-59.2, система высот балтийская 1977г.

Основой для архитектурно-планировочного решения настоящего проекта межевания территории является Генеральный план и Правила землепользования и застройки Юсьвинского муниципального округа.

Проектом межевания предлагается проектируемую территорию разделить на территорию общего пользования и жилую зону.

К землям общего пользования относятся земли, занятые дорогами, улицами, проездами (в пределах красных линий), пожарными водоемами, а также площадками и участками объектов общего пользования.

Территория общего пользования отделяется от кварталов, подлежащих застройке, красными линиями.

Красные линии установлены с учетом существующей застройки, сформированных земельных участков, СП 42.13330.2011 «Градостроительство. Планировка и застройка городских и сельских поселений» и «Рекомендаций по проектированию улиц и дорог городов и сельских поселений».

Условиями контракта предусмотрено выполнение инженерно-геодезических изысканий в масштабе 1:1000 в объеме достаточном для разработки проекта межевания территории, а именно:

- съемка зданий и сооружений, планировки, наземных коммуникаций, без трассирования подземных коммуникаций и без согласования с эксплуатирующими организациями.

В границах территории межевания находятся **53** земельных участка, в отношении которых имеются сведения в ЕГРН. В соответствии с требованиями земельного законодательства границы установлены у **10** земельных участков.

Данные по фактическому использованию территории кадастровых кварталов приведены в Таблице 1 — Экспликация образуемых и изменяемых земельных участков, графическая часть фактического использования территории с проектными решениями отображена на «Чертеже проекта межевания территории М 1:800».

ПРОЕКТОМ МЕЖЕВАНИЯ ТЕРРИТОРИИ ПРЕДЛАГАЕТСЯ:

- 1) сформировать земельные участки с видом разрешенного использования «Земельные участки (территории) общего пользования»: ЗУ1, :ЗУ2, :ЗУ3, :ЗУ7, - на чертеже межевания территории.
- 2) сформировать земельные участки с видами разрешенного использования:
 - «Для ведения личного подсобного хозяйства (приусадебный земельный участок)»: :ЗУ4, :ЗУ5, :ЗУ8, :ЗУ9, ЗУ10, :ЗУ11, :ЗУ12, :ЗУ13 - на чертеже межевания территории.
 - «Ведение огородничества»: :ЗУ5 - на чертеже межевания территории
 - «Малоэтажная многоквартирная жилая застройка»: :ЗУ6 - на чертеже межевания территории.
 - «Отдых (рекреация)»: :ЗУ14 - на чертеже межевания территории.
 - «Блокированная жилая застройка»: :ЗУ15 - на чертеже межевания территории.

Проектом межевания предложено уточнение границ земельных участков:

- 81:05:1480079:1; 81:05:1480079:11; 81:05:1480079:12; 81:05:1480079:13;
81:05:1480079:14; 81:05:1480079:15; 81:05:1480079:16; 81:05:1480079:18;
81:05:1480079:2; 81:05:1480079:23; 81:05:1480079:24; 81:05:1480079:25;
81:05:1480079:4; 81:05:1480079:5; 81:05:1480079:6; 81:05:1480079:7;
81:05:1480079:8; 81:05:1480079:9; 81:05:1480092:1; 81:05:1480092:2;
81:05:1480092:3; 81:05:1480092:6; 81:05:1480092:7; 81:05:1480092:8;

81:05:1480093:10; 81:05:1480093:3; 81:05:1480093:4; 81:05:1480093:5;
81:05:1480093:6; 81:05:1480093:8; 81:05:1480093:9; 81:05:1480102:1;
81:05:1480102:10; 81:05:1480102:2; 81:05:1480102:21; 81:05:1480102:3;
81:05:1480102:4; 81:05:1480102:5; 81:05:1480102:6; 81:05:1480102:7;
81:05:1480102:8;

Проектом межевания предложено исправление границ земельных участков:

- 81:05:1480092:10; 81:05:1480092:4; 81:05:1480093:1; 81:05:1480093:11;
81:05:1480093:152; 81:05:1480093:2; 81:05:1480093:7;

ВЫВОДЫ

Проект межевания территории разработан в границах территории кадастровых кварталов №81:05:1480079, №81:05:1480092, №81:05:1480093 и №81:05:1480102 в соответствии с муниципальным контрактом.

Границы и площади земельных участков установлены с учетом фактического землепользования, в соответствии с красными линиями, границами смежных земельных участков и исходя из границ ранее сформированных земельных участков.

В результате проведения проектных работ осуществлено:

- уточнение местоположение границ земельных участков- 41 шт;
- исправление местоположение границ земельных участков- 9 шт.;
- образование из земель, находящихся в государственной собственности 15 земельных участка;

2. Перечень и сведения об уточняемых, исправляемых и образуемых земельных участках

Таблица 1

№ п/п	Кадастровый номер земельного участка	Адрес земельного участка	Вид разрешенного использования	Площадь по документам м ²	Площадь по проекту м2	Примечание
1	2	3	4	5	6	7
1	81:05:1480079:1	Российская Федерация, край Пермский, Юсьвинский муниципальный округ, поселок Пожва, улица Чапаева, з/у 78	Для ведения личного подсобного хозяйства	1320	1598	Местоположение границ земельного участка не установлено, требуется уточнение местоположения границ и площади. Участок расположен в территориальной зоне Ж-1. Предельные размеры 600/5000 кв.м.
2	81:05:1480079:11	Российская Федерация, край Пермский, Юсьвинский муниципальный округ, поселок Пожва, улица Елыманская, з/у 59	Для ведения личного подсобного хозяйства	1920	1956	Местоположение границ земельного участка не установлено, требуется уточнение местоположения границ и площади. Участок расположен в территориальной зоне Ж-1. Предельные размеры 600/5000 кв.м.
3	81:05:1480079:12	Российская Федерация, край Пермский, Юсьвинский муниципальный округ, поселок Пожва, улица Елыманская, з/у 61	Для ведения личного подсобного хозяйства	1300	1129	Местоположение границ земельного участка не установлено, требуется уточнение местоположения границ и площади. Участок расположен в территориальной зоне Ж-1. Предельные размеры 600/5000 кв.м.
4	81:05:1480079:13	Российская Федерация, край Пермский, Юсьвинский муниципальный округ, поселок Пожва, улица Елыманская, з/у 63	Для ведения личного подсобного хозяйства	1370	1519	Местоположение границ земельного участка не установлено, требуется уточнение местоположения границ и площади. Участок расположен в территориальной зоне Ж-1. Предельные размеры 600/5000 кв.м.
5	81:05:1480079:14	Российская Федерация, край Пермский, Юсьвинский муниципальный округ, поселок Пожва, улица Елыманская, з/у 65	Для ведения личного подсобного хозяйства	1480	1732	Местоположение границ земельного участка не установлено, требуется уточнение местоположения границ и площади. Участок расположен в территориальной зоне Ж-1. Предельные размеры 600/5000 кв.м.
6	81:05:1480079:15	Российская Федерация, край Пермский, Юсьвинский муниципальный округ, поселок Пожва, улица Елыманская, з/у 67	Для ведения личного подсобного хозяйства	1600	1689	Местоположение границ земельного участка не установлено, требуется уточнение местоположения границ и площади. Участок расположен в территориальной зоне Ж-1. Предельные размеры 600/5000 кв.м.

№ п/п	Кадастровый номер земельного участка	Адрес земельного участка	Вид разрешенного использования	Площадь по документам м ²	Площадь по проекту м2	Примечание
7	81:05:1480079:16	Российская Федерация, край Пермский, Юсьвинский муниципальный округ, поселок Пижва, улица Елыманская, з/у 69	Для ведения личного подсобного хозяйства	1220	1495	Местоположение границ земельного участка не установлено, требуется уточнение местоположения границ и площади. Участок расположен в территориальной зоне Ж-1. Предельные размеры 600/5000 кв.м.
8	81:05:1480079:18	Российская Федерация, край Пермский, Юсьвинский муниципальный округ, поселок Пижва, улица Чапаева, дом 81.	Для ведения личного подсобного хозяйства	1310	1493	Местоположение границ земельного участка не установлено, требуется уточнение местоположения границ и площади. Участок расположен в территориальной зоне Ж-1. Предельные размеры 600/5000 кв.м.
9	81:05:1480079:2	Российская Федерация, край Пермский, Юсьвинский муниципальный округ, поселок Пижва, улица Чапаева, з/у 80	Для ведения личного подсобного хозяйства	1060	1207	Местоположение границ земельного участка не установлено, требуется уточнение местоположения границ и площади. Участок расположен в территориальной зоне Ж-1. Предельные размеры 600/5000 кв.м.
10	81:05:1480079:22	Российская Федерация, край Пермский, Юсьвинский муниципальный округ, поселок Пижва, улица Елыманская, з/у 54	Для ведения личного подсобного хозяйства	1425+/-13	1425	Местоположение границ земельного участка установлено.
11	81:05:1480079:23	Российская Федерация, край Пермский, Юсьвинский муниципальный округ, поселок Пижва, улица Елыманская, з/у 56	Для ведения личного подсобного хозяйства	1000	1047	Местоположение границ земельного участка не установлено, требуется уточнение местоположения границ и площади. Участок расположен в территориальной зоне Ж-1. Предельные размеры 600/5000 кв.м.
12	81:05:1480079:24	Российская Федерация, край Пермский, Юсьвинский муниципальный округ, поселок Пижва, улица Елыманская, з/у 58	Для ведения личного подсобного хозяйства	1030	645	Местоположение границ земельного участка не установлено, требуется уточнение местоположения границ и площади. Участок расположен в территориальной зоне Ж-1. Предельные размеры 600/5000 кв.м.
13	81:05:1480079:25	Российская Федерация, край Пермский, Юсьвинский муниципальный округ, поселок Пижва, улица Елыманская, з/у 60	Для ведения личного подсобного хозяйства	1360	1346	Местоположение границ земельного участка не установлено, требуется уточнение местоположения границ и площади. Участок расположен в территориальной зоне Ж-1. Предельные размеры 600/5000 кв.м.

№ п/п	Кадастровый номер земельного участка	Адрес земельного участка	Вид разрешенного использования	Площадь по документам м ²	Площадь по проекту м2	Примечание
14	81:05:1480079:4	Российская Федерация, край Пермский, Юсьвинский муниципальный округ, поселок Пожва, улица Чапаева, з/у 84	Для ведения личного подсобного хозяйства	1520	1738	Местоположение границ земельного участка не установлено, требуется уточнение местоположения границ и площади. Участок расположен в территориальной зоне Ж-1. Предельные размеры 600/5000 кв.м.
15	81:05:1480079:5	Российская Федерация, край Пермский, Юсьвинский муниципальный округ, поселок Пожва, улица Чапаева, з/у 86	Для ведения личного подсобного хозяйства	1580	1496	Местоположение границ земельного участка не установлено, требуется уточнение местоположения границ и площади. Участок расположен в территориальной зоне Ж-1. Предельные размеры 600/5000 кв.м.
16	81:05:1480079:6	Российская Федерация, край Пермский, Юсьвинский муниципальный округ, поселок Пожва, улица Чапаева, з/у 88	Для ведения личного подсобного хозяйства	1500	1598	Местоположение границ земельного участка не установлено, требуется уточнение местоположения границ и площади. Участок расположен в территориальной зоне Ж-1. Предельные размеры 600/5000 кв.м.
17	81:05:1480079:7	Российская Федерация, край Пермский, Юсьвинский муниципальный округ, поселок Пожва, улица Чапаева, з/у 90	Для ведения личного подсобного хозяйства	1500	1557	Местоположение границ земельного участка не установлено, требуется уточнение местоположения границ и площади. Участок расположен в территориальной зоне Ж-1. Предельные размеры 600/5000 кв.м.
18	81:05:1480079:8	Российская Федерация, край Пермский, Юсьвинский муниципальный округ, поселок Пожва, улица Чапаева, дом 92.	Для ведения личного подсобного хозяйства	1660	1610	Местоположение границ земельного участка не установлено, требуется уточнение местоположения границ и площади. Участок расположен в территориальной зоне Ж-1. Предельные размеры 600/5000 кв.м.
19	81:05:1480079:9	Российская Федерация, край Пермский, Юсьвинский муниципальный округ, поселок Пожва, улица Чапаева, з/у 94	Для ведения личного подсобного хозяйства	1290	1392	Местоположение границ земельного участка не установлено, требуется уточнение местоположения границ и площади. Участок расположен в территориальной зоне Ж-1. Предельные размеры 600/5000 кв.м.
20	81:05:1480092:1	Российская Федерация, край Пермский, Юсьвинский муниципальный округ, поселок Пожва, улица Ленина, з/у 38	Для ведения личного подсобного хозяйства	1193	1244	Местоположение границ земельного участка не установлено, требуется уточнение местоположения границ и площади. Участок расположен в территориальной зоне Ж-1. Предельные размеры 600/5000 кв.м.

№ п/п	Кадастровый номер земельного участка	Адрес земельного участка	Вид разрешенного использования	Площадь по документам м ²	Площадь по проекту м2	Примечание
21	81:05:1480092:10	Российская Федерация, край Пермский, Юсьвинский муниципальный округ, поселок Пожва, улица Ленина, дом 42, квартира 1.	Для ведения личного подсобного хозяйства	620+/- 10	733	Местоположение границ земельного участка не соответствует фактическому использованию, требуется исправление реестровой ошибки. Участок расположен в территориальной зоне Ж-1. Предельные размеры 600/5000 кв.м.
22	81:05:1480092:2	Российская Федерация, край Пермский, Юсьвинский муниципальный округ, поселок Пожва, улица Ленина, з/у 40	Для ведения личного подсобного хозяйства	1180	1300	Местоположение границ земельного участка не установлено, требуется уточнение местоположения границ и площади. Участок расположен в территориальной зоне Ж-1. Предельные размеры 600/5000 кв.м.
23	81:05:1480092:3	Российская Федерация, край Пермский, Юсьвинский муниципальный округ, поселок Пожва, улица Ленина, з/у 40а	Для ведения личного подсобного хозяйства	1170	1163	Местоположение границ земельного участка не установлено, требуется уточнение местоположения границ и площади. Участок расположен в территориальной зоне Ж-1. Предельные размеры 600/5000 кв.м.
24	81:05:1480092:4	Российская Федерация, край Пермский, Юсьвинский муниципальный округ, поселок Пожва, улица Ленина, дом 42, квартира 3	Для ведения личного подсобного хозяйства	234+/- 6	236	Местоположение границ земельного участка не соответствует фактическому использованию, требуется исправление реестровой ошибки. Участок расположен в территориальной зоне Ж-1. Предельные размеры 600/5000 кв.м.
25	81:05:1480092:6	Российская Федерация, край Пермский, Юсьвинский муниципальный округ, поселок Пожва, улица Октябрьская, з/у 11	Для ведения личного подсобного хозяйства	1000	1135	Местоположение границ земельного участка не установлено, требуется уточнение местоположения границ и площади. Участок расположен в территориальной зоне Ж-1. Предельные размеры 600/5000 кв.м.
26	81:05:1480092:7	Российская Федерация, край Пермский, Юсьвинский муниципальный округ, поселок Пожва, улица Октябрьская, з/у 13	Для ведения личного подсобного хозяйства	1010	1083	Местоположение границ земельного участка не установлено, требуется уточнение местоположения границ и площади. Участок расположен в территориальной зоне Ж-1. Предельные размеры 600/5000 кв.м.
27	81:05:1480092:8	Российская Федерация, край Пермский, Юсьвинский муниципальный округ, поселок Пожва, улица Октябрьская, з/у 15	Для ведения личного подсобного хозяйства	1060	1214	Местоположение границ земельного участка не установлено, требуется уточнение местоположения границ и площади. Участок расположен в территориальной зоне Ж-1. Предельные размеры 600/5000 кв.м.

№ п/п	Кадастровый номер земельного участка	Адрес земельного участка	Вид разрешенного использования	Площадь по документам м ²	Площадь по проекту м ²	Примечание
28	81:05:1480093:1	Пермский край, Юсьвинский муниципальный округ, поселок Пожва, улица Ленина, дом 44	многоквартирный дом	1162 +/- 12	1266	Местоположение границ земельного участка не соответствует фактическому использованию, требуется исправление реестровой ошибки. Участок расположен в территориальной зоне Ж-1. Минимальная площадь земельного участка установлена 100 кв.м.. Максимальная площадь земельного участка не подлежит установлению.
29	81:05:1480093:10	Российская Федерация, край Пермский, Юсьвинский муниципальный округ, поселок Пожва, улица Октябрьская, дом 25.	Для ведения личного подсобного хозяйства	1470	1590	Местоположение границ земельного участка не установлено, требуется уточнение местоположения границ и площади. Участок расположен в территориальной зоне Ж-1. Предельные размеры: 600/5000 кв.м.
30	81:05:1480093:11	Российская Федерация, край Пермский, Юсьвинский муниципальный округ, поселок Пожва, улица Октябрьская, з/у 27	Для образовательной деятельности	4477 +/- 30	4497	Местоположение границ земельного участка не соответствует фактическому использованию, требуется исправление реестровой ошибки. Предельные размеры для земельного участка не установлены.
31	81:05:1480093:152	Пермский край, Юсьвинский муниципальный округ, поселок Пожва, улица Октябрьская	Для образовательной деятельности	2367 +/- 17	2403	Местоположение границ земельного участка не соответствует фактическому использованию, требуется исправление реестровой ошибки. Предельные размеры для земельного участка не установлены.
32	81:05:1480093:2	Российская Федерация, край Пермский, Юсьвинский муниципальный округ, поселок Пожва, улица Ленина, з/у 46	Для ведения личного подсобного хозяйства	1310 +/- 13	1307	Местоположение границ земельного участка не соответствует фактическому использованию, требуется исправление реестровой ошибки. Участок расположен в территориальной зоне Ж-1. Предельные размеры 600/5000 кв.м.
33	81:05:1480093:3	Российская Федерация, край Пермский, Юсьвинский муниципальный округ, поселок Пожва, улица Ленина, з/у 48	Для ведения личного подсобного хозяйства	1150	1412	Местоположение границ земельного участка не установлено, требуется уточнение местоположения границ и площади. Участок расположен в территориальной зоне Ж-1. Предельные размеры 600/5000 кв.м.

№ п/п	Кадастровый номер земельного участка	Адрес земельного участка	Вид разрешенного использования	Площадь по документам м ²	Площадь по проекту м2	Примечание
34	81:05:1480093:4	Российская Федерация, край Пермский, Юсьвинский муниципальный округ, поселок Пожва, улица Ленина, з/у 50	Для ведения личного подсобного хозяйства	1490	1463	Местоположение границ земельного участка не установлено, требуется уточнение местоположения границ и площади. Участок расположен в территориальной зоне Ж-1. Предельные размеры 600/5000 кв.м.
35	81:05:1480093:5	Российская Федерация, край Пермский, Юсьвинский муниципальный округ, поселок Пожва, улица Октябрьская, дом 17, квартира 1.	Для ведения личного подсобного хозяйства	770	483	Местоположение границ земельного участка не установлено, требуется уточнение местоположения границ и площади. Участок расположен в территориальной зоне Ж-1. Предельные размеры 600/5000 кв.м.
36	81:05:1480093:6	Российская Федерация, край Пермский, край Пермский, Юсьвинский муниципальный округ, поселок Пожва, улица Октябрьская, дом 17, квартира 2.	Для ведения личного подсобного хозяйства	630	612	Местоположение границ земельного участка не установлено, требуется уточнение местоположения границ и площади. Участок расположен в территориальной зоне Ж-1. Предельные размеры 600/5000 кв.м.
37	81:05:1480093:7	Российская Федерация, Пермский край, Юсьвинский район, поселок Пожва, улица Октябрьская, дом 19.	Для ведения личного подсобного хозяйства	1140 +/- 12	1159	Местоположение границ земельного участка не соответствует фактическому использованию, требуется исправление реестровой ошибки. Участок расположен в территориальной зоне Ж-1. Предельные размеры 600/5000 кв.м.
38	81:05:1480093:8	Российская Федерация, край Пермский, Юсьвинский муниципальный округ, поселок Пожва, улица Октябрьская, дом 21.	Для ведения личного подсобного хозяйства	1380	1421	Местоположение границ земельного участка не установлено, требуется уточнение местоположения границ и площади. Участок расположен в территориальной зоне Ж-1. Предельные размеры 600/5000 кв.м.
39	81:05:1480093:9	Российская Федерация, край Пермский, Юсьвинский муниципальный округ, поселок Пожва, улица Октябрьская, дом 23.	Для ведения личного подсобного хозяйства	1510	1768	Местоположение границ земельного участка не установлено, требуется уточнение местоположения границ и площади. Участок расположен в территориальной зоне Ж-1. Предельные размеры 600/5000 кв.м.
40	81:05:1480102:1	Пермский край, Юсьвинский муниципальный округ, поселок Пожва, улица Октябрьская, дом 10	Для ведения личного подсобного хозяйства	1540	1609	Местоположение границ земельного участка не установлено, требуется уточнение местоположения границ и площади. Участок расположен в территориальной зоне Ж-1. Предельные размеры 600/5000 кв.м.

№ п/п	Кадастровый номер земельного участка	Адрес земельного участка	Вид разрешенного использования	Площадь по документам м ²	Площадь по проекту м2	Примечание
41	81:05:1480102:10	край Пермский, Юсьвинский муниципальный округ, поселок Пожва, улица Луговая	Для ведения личного подсобного хозяйства	1250	1425	Местоположение границ земельного участка не установлено, требуется уточнение местоположения границ и площади. Участок расположен в территориальной зоне Ж-1. Предельные размеры 600/5000 кв.м.
42	81:05:1480102:2	Российская Федерация, край Пермский, Юсьвинский муниципальный округ, поселок Пожва, улица Октябрьская, з/у 12	Для ведения личного подсобного хозяйства	1390	1397	Местоположение границ земельного участка не установлено, требуется уточнение местоположения границ и площади. Участок расположен в территориальной зоне Ж-1. Предельные размеры 600/5000 кв.м.
43	81:05:1480102:21	Российская Федерация, Пермский край, Юсьвинский район, поселок Пожва, улица Луговая, д. 19.	Для ведения личного подсобного хозяйства (огородничество)	500	500	Местоположение границ земельного участка не соответствует фактическому использованию, требуется исправление реестровой ошибки. Участок расположен в территориальной зоне Ж-1. Предельные размеры 600/5000 кв.м.
44	81:05:1480102:3	Российская Федерация, край Пермский, Юсьвинский муниципальный округ, поселок Пожва, улица Октябрьская, з/у 14	Для ведения личного подсобного хозяйства	1480	1423	Местоположение границ земельного участка не установлено, требуется уточнение местоположения границ и площади. Участок расположен в территориальной зоне Ж-1. Предельные размеры 600/5000 кв.м.
45	81:05:1480102:4	Российская Федерация, край Пермский, Юсьвинский муниципальный округ, поселок Пожва, улица Октябрьская, з/у 16	Для ведения личного подсобного хозяйства	1590	1643	Местоположение границ земельного участка не установлено, требуется уточнение местоположения границ и площади. Участок расположен в территориальной зоне Ж-1. Предельные размеры 600/5000 кв.м.
46	81:05:1480102:5	Российская Федерация, край Пермский, м.о. Юсьвинский, п Пожва, ул Горская, зу 4	Для ведения личного подсобного хозяйства	1430	1413	Местоположение границ земельного участка не установлено, требуется уточнение местоположения границ и площади. Участок расположен в территориальной зоне Ж-1. Предельные размеры 600/5000 кв.м.
47	81:05:1480102:6	Российская Федерация, край Пермский, Юсьвинский муниципальный округ, поселок Пожва, улица Луговая, з/у 5	Для ведения личного подсобного хозяйства	1250	1242	Местоположение границ земельного участка не установлено, требуется уточнение местоположения границ и площади. Участок расположен в территориальной зоне Ж-1. Предельные размеры 600/5000 кв.м.

№ п/п	Кадастровый номер земельного участка	Адрес земельного участка	Вид разрешенного использования	Площадь по документам м ²	Площадь по проекту м2	Примечание
48	81:05:1480102:7	Российская Федерация, край Пермский, Юсьвинский муниципальный округ, поселок Пожва, улица Луговая, з/у 6	Для ведения личного подсобного хозяйства	1290	1333	Местоположение границ земельного участка не установлено, требуется уточнение местоположения границ и площади. Участок расположен в территориальной зоне Ж-1. Предельные размеры 600/5000 кв.м.
49	81:05:1480102:8	Российская Федерация, край Пермский, Юсьвинский муниципальный округ, поселок Пожва, улица Луговая, з/у 7	Для ведения личного подсобного хозяйства	1530	1507	Местоположение границ земельного участка не установлено, требуется уточнение местоположения границ и площади. Участок расположен в территориальной зоне Ж-1. Предельные размеры 600/5000 кв.м.
50	:ЗУ1	Российская Федерация, край Пермский, Юсьвинский муниципальный округ, поселок Пожва	Земельные участки (территории) общего пользования (код 12.0)	-	2516	Образование земельного участка из земель государственной собственности. Участок относится к земельным участкам (территориям) общего пользования. Доступ к земельному участку через земли общего пользования. Предельные размеры не установлены.
51	:ЗУ2	Российская Федерация, край Пермский, Юсьвинский муниципальный округ, поселок Пожва	Земельные участки (территории) общего пользования (код 12.0)	-	6697	Образование земельного участка из земель государственной собственности. Участок относится к земельным участкам (территориям) общего пользования. Доступ к земельному участку через земли общего пользования. Предельные размеры не установлены.
52	:ЗУ3	Российская Федерация, край Пермский, Юсьвинский муниципальный округ, поселок Пожва	Земельные участки (территории) общего пользования (код 12.0)	-	4671	Образование земельного участка из земель государственной собственности. Участок относится к земельным участкам (территориям) общего пользования. Доступ к земельному участку через земли общего пользования. Предельные размеры не установлены.
53	:ЗУ4	Российская Федерация, край Пермский, Юсьвинский муниципальный округ, поселок Пожва, улица Октябрьская	Для ведения личного подсобного хозяйства (приусадебный земельный участок)	-	1165	Образование земельного участка из земель государственной собственности. Участок расположен в территориальной зоне – зона застройки малоэтажными жилыми домами Ж-1. Предельные размеры 600/5000 кв.м. Доступ к земельному участку через земли общего пользования.
54	:ЗУ5	Российская Федерация, край Пермский, Юсьвинский муниципальный округ,	Ведение огородничества	-	1124	Образование земельного участка из земель государственной собственности. Участок

№ п/п	Кадастровый номер земельного участка	Адрес земельного участка	Вид разрешенного использования	Площадь по документам м ²	Площадь по проекту м2	Примечание
		поселок Пожва, улица Луговая				расположен в территориальной зоне – зона застройки малоэтажными жилыми домами Ж-1. Предельные размеры 600/5000 кв.м. Доступ к земельному участку через земли общего пользования.
55	:3У6	Российская Федерация, край Пермский, Юсьвинский муниципальный округ, поселок Пожва, улица	Малоэтажная многоквартирная жилая застройка	-	316	Образование земельного участка из земель государственной собственности. Участок расположен в территориальной зоне – зона застройки малоэтажными жилыми домами Ж-1. Минимальная площадь земельного участка 100 кв.м.. Максимальная площадь земельного участка не подлежит установлению.
56	:3У7	Российская Федерация, край Пермский, Юсьвинский муниципальный округ, поселок Пожва	Земельные участки (территории) общего пользования (код 12.0)	-	20769	Образование земельного участка из земель государственной собственности. Участок относится к земельным участкам (территориям) общего пользования. Доступ к земельному участку через земли общего пользования. Предельные размеры не установлены.
57	:3У8	Российская Федерация, край Пермский, Юсьвинский муниципальный округ, поселок Пожва, улица	Для ведения личного подсобного хозяйства (приусадебный земельный участок)	-	2078	Образование земельного участка из земель государственной собственности. Участок расположен в территориальной зоне – зона застройки малоэтажными жилыми домами Ж-1. Предельные размеры 600/5000 кв.м. Доступ к земельному участку через земли общего пользования.
58	:3У9	Российская Федерация, край Пермский, Юсьвинский муниципальный округ, поселок Пожва, улица	Для ведения личного подсобного хозяйства (приусадебный земельный участок)	-	2547	Образование земельного участка из земель государственной собственности. Участок расположен в территориальной зоне – зона застройки малоэтажными жилыми домами Ж-1. Предельные размеры 600/5000 кв.м. Доступ к земельному участку через земли общего пользования.
59	:3У10	Российская Федерация, край Пермский, Юсьвинский муниципальный округ, поселок Пожва, улица Чапаева	Для ведения личного подсобного хозяйства (приусадебный земельный участок)	-	1830	Образование земельного участка из земель государственной собственности. Участок расположен в территориальной зоне – зона застройки малоэтажными жилыми домами Ж-1. Предельные размеры 600/5000 кв.м. Доступ к земельному участку через земли общего пользования.
60	:3У11	Российская Федерация, край Пермский,	Для ведения личного	-	1085	Образование земельного участка из земель

№ п/п	Кадастровый номер земельного участка	Адрес земельного участка	Вид разрешенного использования	Площадь по документам м ²	Площадь по проекту м2	Примечание
		Юсьвинский муниципальный округ, поселок Пожва, улица Октябрьская	подсобного хозяйства (приусадебный земельный участок)			государственной собственности. Участок расположен в территориальной зоне – зона застройки малоэтажными жилыми домами Ж-1. Предельные размеры 600/5000 кв.м. Доступ к земельному участку через земли общего пользования.
61	:3У12	Российская Федерация, край Пермский, Юсьвинский муниципальный округ, поселок Пожва, улица Луговая	Для ведения личного подсобного хозяйства (приусадебный земельный участок)	-	956	Образование земельного участка из земель государственной собственности. Участок расположен в территориальной зоне – зона застройки малоэтажными жилыми домами Ж-1. Предельные размеры 600/5000 кв.м. Доступ к земельному участку через земли общего пользования.
62	:3У13	Российская Федерация, край Пермский, Юсьвинский муниципальный округ, поселок Пожва, улица Луговая	Для ведения личного подсобного хозяйства (приусадебный земельный участок)	-	882	Образование земельного участка из земель государственной собственности. Участок расположен в территориальной зоне – зона застройки малоэтажными жилыми домами Ж-1. Предельные размеры 600/5000 кв.м. Доступ к земельному участку через земли общего пользования.
63	:3У14	Российская Федерация, край Пермский, Юсьвинский муниципальный округ, поселок Пожва	Отдых (рекреация) (Постановление от 08.08.2022 №445)	-	3742	Образование земельного участка из земель государственной собственности. Участок расположен в территориальной зоне – зона застройки малоэтажными жилыми домами Ж-1. Предельные параметры не подлежат установлению. Доступ к земельному участку через земли общего пользования.
64	:3У15	Российская Федерация, край Пермский, Юсьвинский муниципальный округ, поселок Пожва, улица Ленина	Блокированная жилая застройка	-	248	Образование земельного участка из земель государственной собственности. Участок расположен в территориальной зоне – зона застройки малоэтажными жилыми домами Ж-1. Минимальная площадь земельного участка 100 кв.м.. Максимальная площадь земельного участка не подлежит установлению.

3. КАТАЛОГ КООРДИНАТ КРАСНЫХ ЛИНИЙ таблица 2

№ точек	X	Y
1	637766.13	2222763.15
2	637775.67	2222738.42
3	637746.92	2222728.55
4	637730.92	2222749.68
5	637741.93	2222828.16
6	637703.56	2222814.36
7	637713.41	2222789.37
8	637725.53	2222758.14
9	637761.81	2222771.95
10	637766.72	2222773.88
11	637756.62	2222802.57
12	637751.69	2222801.01
13	637745.76	2222817.51
14	637750.65	2222819.17
15	637747.83	2222826.36
16	637743.23	2222824.78
17	637727.09	2222865.97
18	637714.97	2222860.44
19	637689.95	2222851.27
20	637702.67	2222817.42
21	637727.32	2222826.73
22	637740.63	2222831.63
23	637819.68	2222897.07
24	637803.76	2222891.57
25	637778.13	2222883.25
26	637757.37	2222877.74
27	637743.60	2222873.13
28	637739.76	2222868.77
29	637744.55	2222850.81
30	637746.90	2222843.96
31	637749.61	2222836.47
32	637762.46	2222804.75
33	637767.16	2222791.53
34	637772.72	2222777.20
35	637773.71	2222774.66
36	637786.67	2222743.06
37	637798.77	2222746.58
38	637814.08	2222753.09
39	637814.66	2222751.69
40	637825.91	2222756.75
41	637858.56	2222771.05
42	637858.13	2222772.09
43	637867.52	2222776.49
44	637864.35	2222785.39
45	637863.00	2222785.01
46	637853.62	2222807.13
47	637842.38	2222834.43
48	637836.78	2222848.40

49	637830.95	2222861.48
50	637832.05	2222861.89
51	637823.07	2222884.13
52	637824.56	2222884.61
53	637907.87	2222926.79
54	637894.42	2222922.40
55	637891.25	2222921.34
56	637891.35	2222921.01
57	637889.43	2222920.40
58	637889.33	2222920.70
59	637882.75	2222918.48
60	637882.80	2222918.15
61	637873.89	2222915.36
62	637874.43	2222913.68
63	637872.01	2222912.92
64	637870.96	2222912.54
65	637846.43	2222904.58
66	637845.77	2222906.46
67	637834.72	2222902.87
68	637839.23	2222889.71
69	637839.50	2222885.09
70	637841.87	2222878.72
71	637844.86	2222871.98
72	637845.46	2222872.21
73	637853.84	2222851.79
74	637852.93	2222851.43
75	637856.48	2222843.23
76	637856.90	2222841.95
77	637854.86	2222841.17
78	637856.32	2222837.63
79	637863.07	2222823.32
80	637867.70	2222812.81
81	637868.69	2222813.21
82	637876.71	2222796.14
83	637875.61	2222795.61
84	637875.33	2222794.95
85	637880.36	2222783.63
86	637892.91	2222789.10
87	637915.07	2222799.71
88	637951.12	2222816.39
89	637946.68	2222827.25
90	637944.01	2222826.26
91	637936.70	2222844.43
92	637940.49	2222846.13
93	637935.57	2222857.43
94	637929.40	2222872.78
95	637927.38	2222877.88
96	637923.05	2222888.51
97	637921.90	2222888.09
98	637917.77	2222898.26

99	637914.28	2222907.98
100	637912.88	2222911.74
101	637913.85	2222912.17
102	637912.81	2222915.22
103	637912.03	2222914.93
104	637910.94	2222917.64
105	637909.83	2222921.10
106	637765.55	2223151.81
107	637746.36	2223148.89
108	637757.26	2223117.98
109	637768.86	2223084.68
110	637766.18	2223083.92
111	637774.07	2223061.70
112	637780.31	2223045.94
113	637785.49	2223032.89
114	637796.58	2223001.78
115	637800.18	2222991.15
116	637806.63	2222974.54
117	637814.84	2222951.62
118	637818.00	2222943.61
119	637823.66	2222929.22
120	637830.39	2222912.33
121	637842.21	2222916.26
122	637846.32	2222917.55
123	637856.65	2222920.82
124	637870.83	2222925.03
125	637888.79	2222931.07
126	637901.31	2222934.90
127	637890.84	2222969.61
128	637890.74	2222970.76
129	637888.66	2222977.48
130	637891.50	2222978.38
131	637888.13	2222988.26
132	637885.44	2222987.36
133	637879.58	2223004.27
134	637877.22	2223011.15
135	637880.10	2223013.54
136	637876.65	2223024.21
137	637873.88	2223023.38
138	637868.18	2223042.51
139	637863.02	2223062.85
140	637858.57	2223077.64
141	637854.82	2223089.36
142	637843.12	2223137.32
143	637841.14	2223136.87
144	637836.99	2223151.65
145	638374.31	2224242.08
146	638358.35	2224237.65
147	638355.89	2224233.21
148	638342.11	2224235.48

149	638338.95	2224216.76
150	638331.82	2224179.47
151	638343.05	2224169.38
152	638348.29	2224170.24
153	638382.53	2224186.33
154	638402.16	2224189.36
155	638405.53	2224191.68
156	638406.62	2224197.53
157	638405.30	2224208.28
158	638397.53	2224229.11
159	638376.18	2224229.36
160	638366.94	2224302.77
161	638354.06	2224259.24
162	638416.02	2224239.43
163	638413.65	2224285.42
164	638392.93	2224293.86
165	638253.34	2224403.06
166	638243.68	2224389.73
167	638226.13	2224361.13
168	638222.37	2224352.34
169	638210.53	2224324.10
170	638196.89	2224330.25
171	638195.79	2224329.96
172	638192.11	2224324.46
173	638185.10	2224307.59
174	638186.49	2224306.70
175	638174.88	2224270.81
176	638207.88	2224257.28
177	638223.48	2224289.62
178	638230.26	2224305.43
179	638227.75	2224306.84
180	638230.92	2224314.94
181	638229.67	2224315.50
182	638241.97	2224342.17
183	638244.61	2224340.82
184	638251.78	2224355.46
185	638261.21	2224377.64
186	638263.55	2224376.77
187	638265.09	2224380.63
188	638262.92	2224381.53
189	638268.21	2224396.34
190	638351.37	2224461.98
191	638339.03	2224435.36
192	638337.44	2224429.90
193	638333.09	2224431.66
194	638308.33	2224441.24
195	638300.04	2224436.01
196	638289.63	2224405.88
197	638272.99	2224367.49
198	638258.20	2224331.07

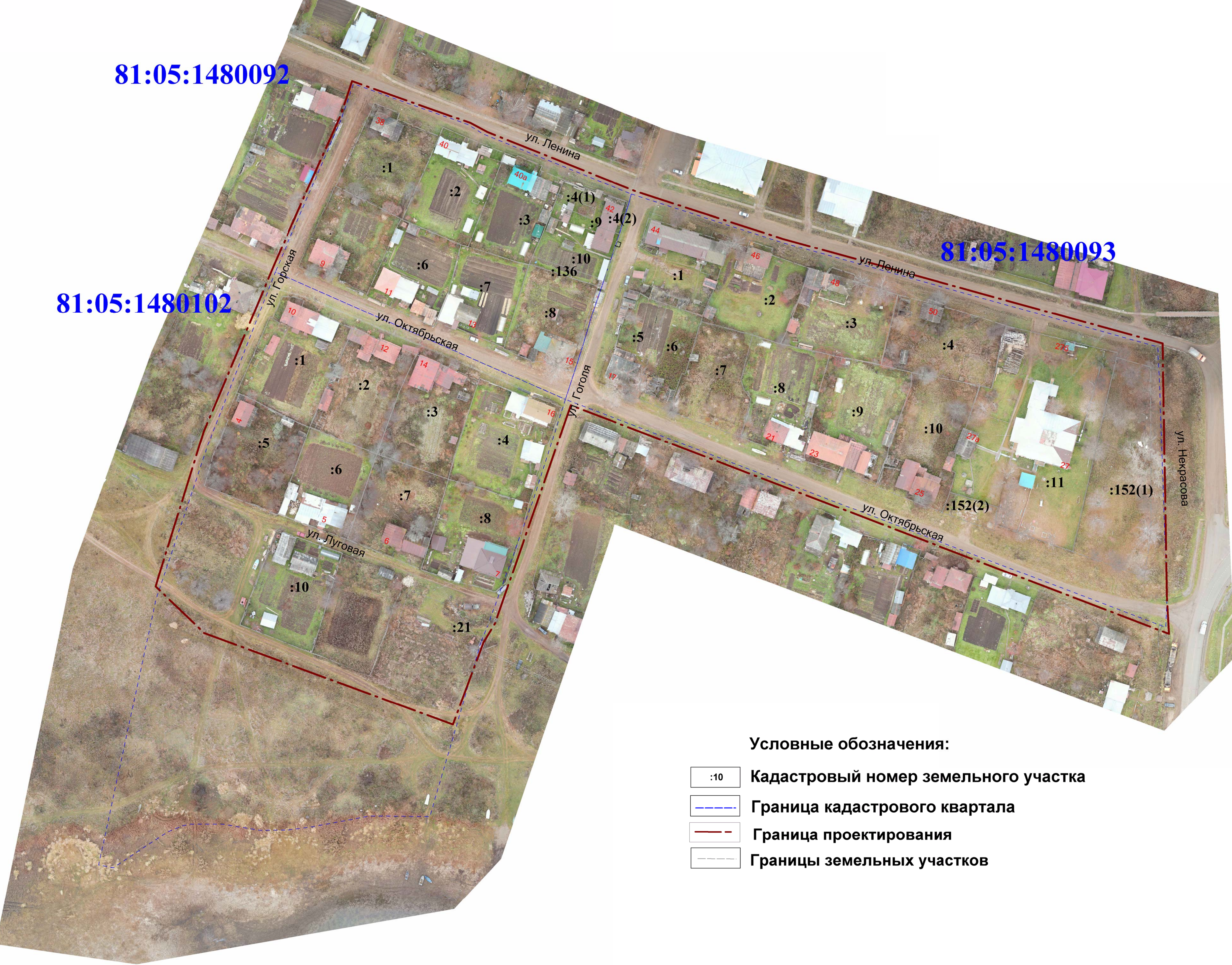
199	638246.89	2224301.91
200	638239.66	2224284.98
201	638224.84	2224249.29
202	638218.18	2224232.33
203	638221.26	2224223.96
204	638254.29	2224208.87
205	638282.41	2224193.68
206	638288.66	2224189.75
207	638302.10	2224182.11
208	638312.08	2224178.50
209	638320.23	2224205.92
210	638324.43	2224219.44
211	638326.73	2224227.88
212	638324.79	2224228.52
213	638338.03	2224268.32
214	638339.31	2224267.91
215	638350.86	2224301.37
216	638359.92	2224328.35
217	638368.72	2224358.89
218	638371.93	2224367.68
219	638378.68	2224387.36
220	638381.31	2224395.84
221	638379.05	2224396.58
222	638385.20	2224416.94
223	638394.34	2224444.02

4. Каталог координат поворотных точек границ проектируемой территории.

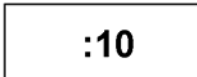
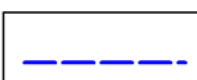

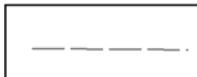
Таблица 3

№.№ точек	X	Y
Кадастровый квартал 81:05:1480102, 81:05:1480092, 81:05:1480093		
1	637737.51	2223158.69
2	637832.55	2223157.01
3	637841.34	2223156.93
4	637847.20	2223156.82
5	637892.26	2222993.06
6	637912.77	2222929.51
7	637938.55	2222865.12
8	637942.41	2222857.81
9	637960.48	2222806.72
10	637953.18	2222804.31
11	637945.14	2222801.47
12	637881.04	2222772.83
13	637809.02	2222742.53
14	637749.84	2222724.04
15	637742.15	2222721.80
16	637721.97	2222742.69
17	637682.49	2222850.27
18	637717.82	2222863.38
19	637726.29	2222868.43
20	637820.40	2222901.17
21	637721.65	2223159.59
Кадастровый квартал 81:05:148079		
1	638352.33	2224496.49
2	638291.49	2224460.68
3	638230.57	2224395.30
4	638207.82	2224360.06
5	638184.58	2224308.82
6	638169.88	2224253.09
7	638171.67	2224249.14
8	638167.59	2224203.46
9	638321.56	2224124.87
10	638407.69	2224188.30
11	638409.32	2224206.51
12	638419.36	2224238.58
13	638417.26	2224287.81
14	638371.74	2224303.92
15	638396.70	2224381.59
16	638409.08	2224454.47

ЧЕРТЕЖ ФАКТИЧЕСКОГО ИСПОЛЬЗОВАНИЯ
на элементы планировочной структуры,
входящие в кадастровые кварталы 81:05:1480079,
81:05:1480092, 81:05:1480093, 81:05:1480102
п.Пожва
Масштаб 1:800



Условные обозначения:

-  Кадастровый номер земельного участка
-  Граница кадастрового квартала
-  Граница проектирования
-  Границы земельных участков

ПРОЕКТ МЕЖЕВАНИЯ ТЕРРИТОРИИ
на элементы планировочной структуры,
входящие в кадастровые кварталы 81:05:1480079,
81:05:1480092, 81:05:1480093, 81:05:1480102
Чертеж межевания территории
Масштаб 1:800

81:05:1480092

81:05:1480102

81:05:1480093

81:05:1480079



ПРОЕКТ МЕЖЕВАНИЯ ТЕРРИТОРИИ
на элементы планировочной структуры,
входящие в кадастровые квартала 81:05:1480079,
81:05:1480092, 81:05:1480093, 81:05:1480102
п.Пожва
ЧЕРТЕЖ КРАСНЫХ ЛИНИЙ
Масштаб 1:800

81:05:1480092

81:05:1480102

